

APROVADO

EM VOTAÇÃO ÚNICA

EM 17 / 02 / 2022

1ª Secretária:

Mensagem nº 009/2021, de 08 de fevereiro de 2022.

Ilustre Presidente,

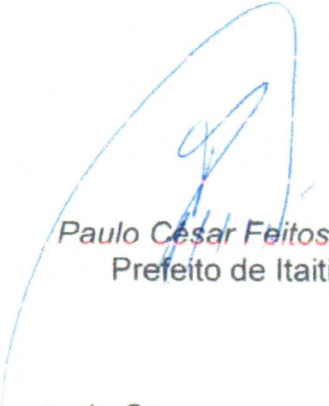
Tenho a honra de encaminhar a essa Augusta Casa Legislativa, por intermédio de Vossa Excelência, nos termos da Lei Orgânica do Município, em caráter de **URGÊNCIA/URGENTÍSSIMA, com fulcro no artigo 80, inciso XV da Lei Orgânica do Município – LOM**, o incluso Projeto de Lei versa sobre a **SOBRE A DIVISÃO POLÍTICA ADMINISTRATIVA DO MUNICÍPIO DE ITAITINGA E DÁ OUTRAS PROVIÊNCIAS**.

O presente projeto visa à reforma política administrativa do Município de Itaitinga, conforme novo mapa geográfico do Município de Itaitinga, de acordo com o IBGE, visando atender a Portaria nº 6206/2015 do Ministério das Comunicações (antes definida pela portaria 566/2011), bem como o ofício nº 26364389/2021 – SDPI-SUPGD-GEDIS-CONEO-CE, sendo que a ausência de norma regulamentadora prejudica na implantação de melhorias no atendimento postal por parte da empresa brasileira de correios e telégrafos, estatal vinculada a este Ministério, no Município de Itaitinga.

Estou convicto de que o Projeto de Lei em apenso consulta intimamente os superiores interesses Município de Itaitinga, pelo que aguardo a sua aprovação.

Certo de que o elevado espírito público de Vossa Excelência e de seus pares presidirá a decisão legislativa, reitero na oportunidade, protestos de estima e alto apreço.

Atenciosamente,



Paulo César Feitosa Arrais
Prefeito de Itaitinga

Exmo. Sr.
Vereador José Clenildo Nunes de Sousa
Presidente da Câmara Municipal de Itaitinga-CE
NESTA

Projeto de Lei nº 009, de 08 de fevereiro de 2022.

DISPÕE SOBRE A DIVISÃO
POLÍTICA ADMINISTRATIVA DO
MUNICÍPIO DE ITAITINGA E DÁ OUTRAS
PROVIÊNCIAS.

O PREFEITO MUNICIPAL DE ITAITINGA-CEARÁ:

Faço saber que a Câmara Municipal aprovou e eu sanciono e promulgo a seguinte Lei:

Art. 1º - O Município de Itaitinga, MAPA I, fica dividido em 19 bairros, a saber:

1. Ancuri – ANEXO I;
2. Angorá – ANEXO II;
3. Antônio Miguel – ANEXO III;
4. Barrocão – ANEXO IV;
5. Caracanga – ANEXO V;
6. Carapió – ANEXO VI;
7. Centro – ANEXO VII;
8. Gereraú – ANEXO VIII;
9. Boa Esperança – ANEXO IX;
10. Jabuti – ANEXO X;
11. Jibóia – ANEXO XI;
12. Lagoa de Dentro – ANEXO XII;
13. Parque Dom Pedro – ANEXO XIII;
14. Parque Genezaré – ANEXO XIV;
15. Parque Santo Antônio – ANEXO XV;
16. Pedras – ANEXO XVI;
17. Ponta da Serra – ANEXO XVII;
18. Riachão – ANEXO XVIII;
19. Vila Machado – ANEXO XIX;

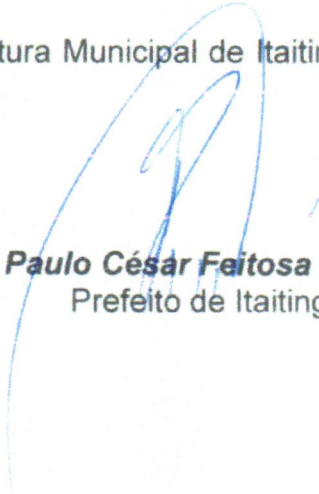
Art. 2º - Fica instituída, de acordo com seus limites geográficos, os logradouros, por bairros, no Município de Itaitinga, conforme anexo desta Lei.

Art. 3º - Fica expressamente proibida qualquer modificação que possa transgredir esta Lei.

Art. 4º - Os casos omissos na presente Lei serão regulamentados através de Decreto do Chefe do Poder Executivo Municipal.

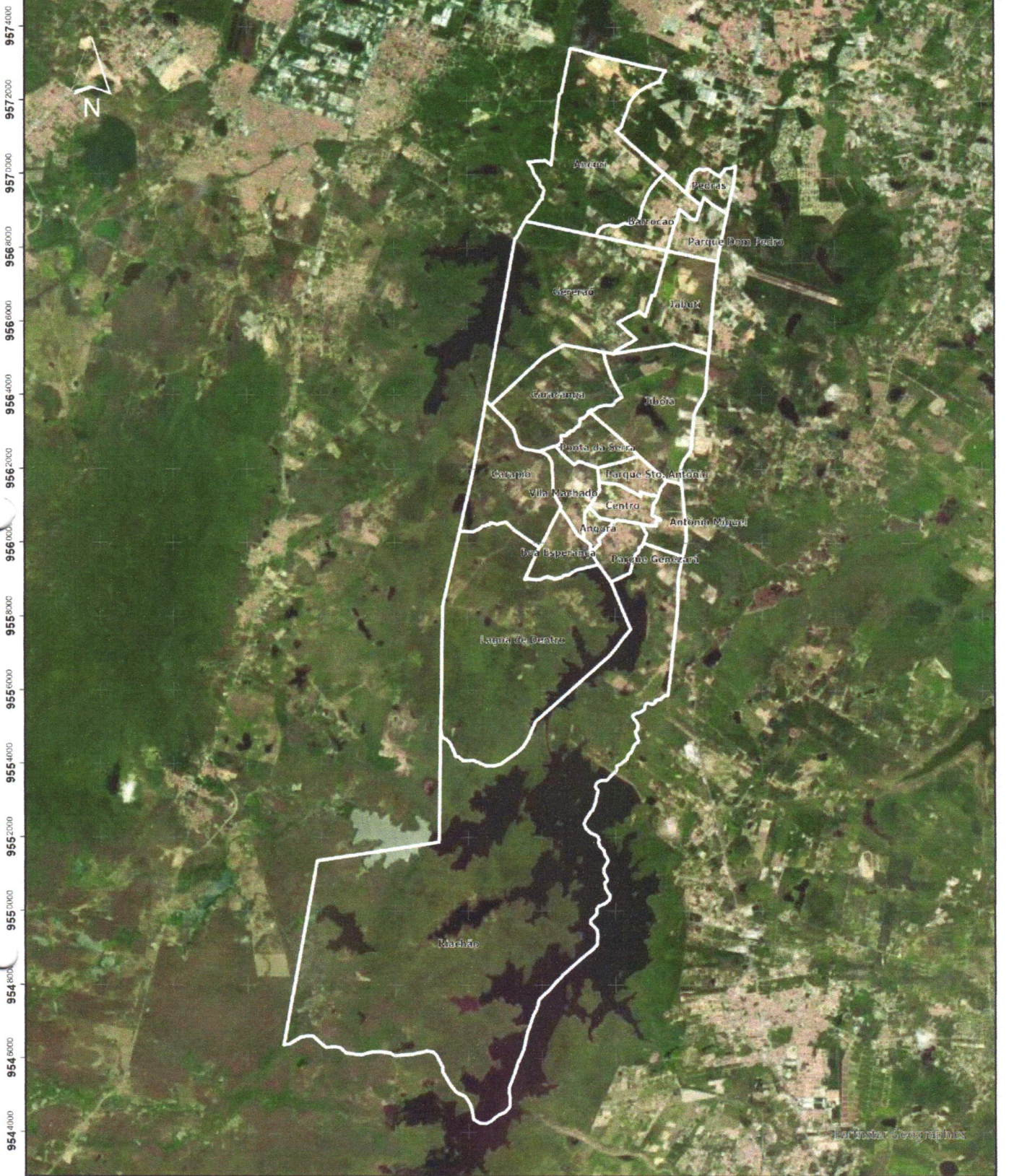
Art. 5º - Esta Lei entrará em vigor a partir da data de sua publicação, revogadas as disposições em contrário.

Paço da Prefeitura Municipal de Itaitinga-CE, aos 08 dias do mês de fevereiro de 2022.

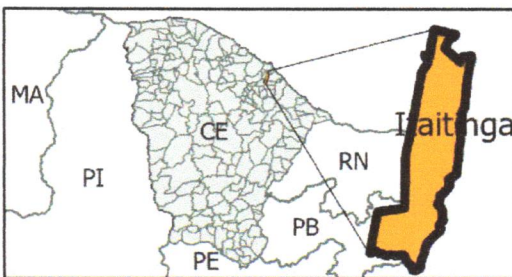


Paulo César Feitosa Arrais
Prefeito de Itaitinga

53 9000 53 8000 54 0000 54 2000 54 4000 54 6000 54 8000 55 0000 55 2000 55 4000 55 6000 55 8000 56 0000 56 2000



LaTosca Geographix



Legenda
 CE MUNICÍPIOS 2020
 DIVISÃO MUNICIPAL
 ITAITINGA
 OUTRAS CIDADES



Acesso o site da Prefeitura



 EFC Consultoria e Soluções	
Mapa de Bairros de Itaitinga	
Base Cartográfica Divisão Estadual e Municipal IBGE (2020) Mapa de fundo ERSI Imagery (2021)	Escala Gráfica 0 500 1.000 2.000 3.000 m 
Referência Espacial DATUM Sirgas 2000 Zona UTM 24S	Escala Numérica 1:131.946
Elaboração: Edmar Ferreira Cavalcante	

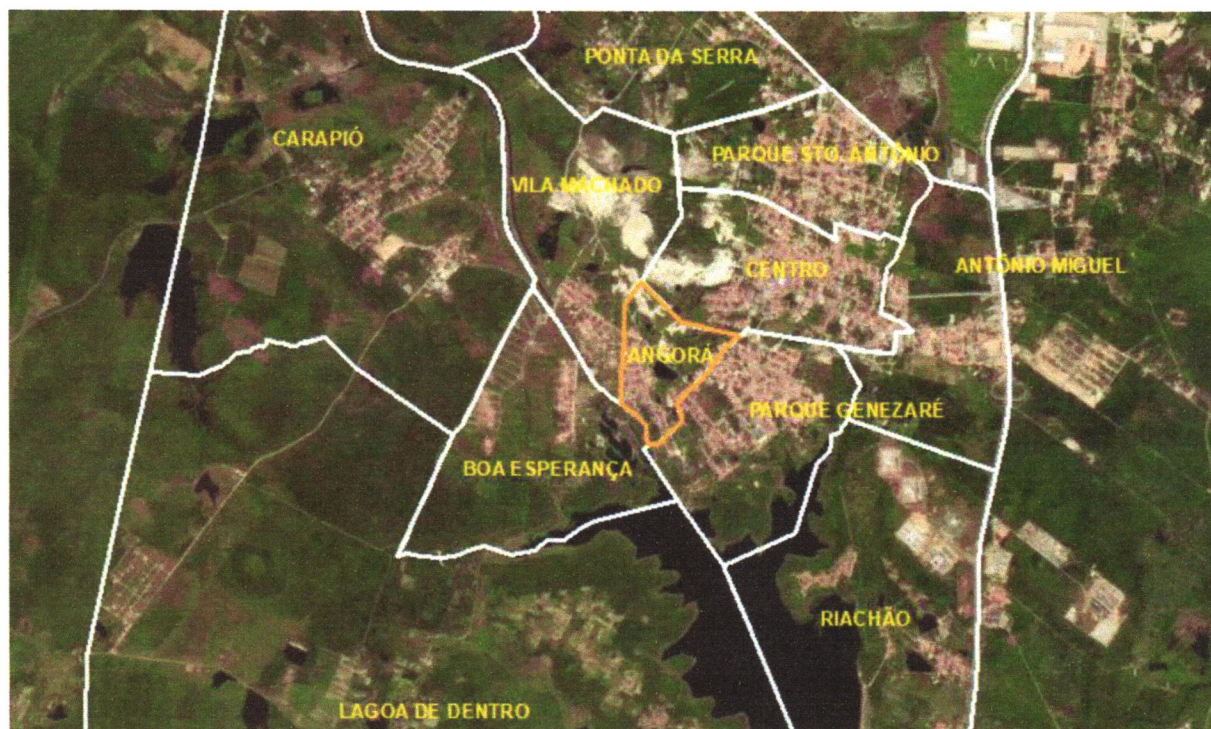
ANEXO I – BAIRRO ANCURI



Inicia-se na ponte do Rio Cocó, na Rodovia 4º Anel Viário (COORDENADA GEOGRÁFICA: X 550814,227 e Y 9573423,400), segue, sentido leste, pela Rodovia 4º Anel Viário até encontrar a Avenida Cel. Dionísio Leonel Alencar (COORDENADA GEOGRÁFICA: X 553408,096 e Y 9572822,758), segue, sentido sul, lado par, pela Avenida Cel. Dionísio Leonel Alencar até encontrar a Avenida Jorge Figueiredo (COORDENADA GEOGRÁFICA: X 552052,216 e Y 9571192,404), segue, sentido Leste, lado ímpar, da mesma até a ponte do Riacho Traíra (COORDENADA GEOGRÁFICA: X 553376,027 e Y 9570030,045), segue, sentido Sul, pelo Riacho Traíra até a linha de transmissão da CHESF (COORDENADA GEOGRÁFICA: X 551505,277 e Y 9568330,525), segue, sentido Oeste, pela linha de transmissão da CHESF até a divisa Itaitinga-Pacatuba (COORDENADA GEOGRÁFICA: X 549576,182 e Y 9568731,390), segue, sentido Norte, divisa Itaitinga-Pacatuba até o ponto inicial (COORDENADA GEOGRÁFICA: X 550814,227 e Y 9573423,400).

Obs. Coordenadas geográficas, conforme shapefile do aplicativo ArqGis.

ANEXO II – BAIRRO ANGORÁ



Inicia-se na Serra de Itaitinga (COORDENADA GEOGRÁFICA: X 551306,998 e Y 9560978,855), segue em linha reta até a Rua Maria Ferreira de Souza (COORDENADA GEOGRÁFICA: X 551602,803 e Y 9560675,642), segue, sentido Leste, lado ímpar, pela mesma, até a Avenida Manuel de Souza (COORDENADA GEOGRÁFICA: X 551998,522 e Y 9560584,170), segue, sentido sul, lado par, pela mesma, até a Rodovia Édson Queiroz (COORDENADA GEOGRÁFICA: X 551371,182 e Y 9559807,410), segue, sentido Oeste, lado par, pela mesma, até a COORDENADA GEOGRÁFICA: X 551152,900 e Y 9560093,161, segue, sentido Norte, lado ímpar, pela Rua Joaquim Alvino dos Santos até a COORDENADA GEOGRÁFICA: X 551173,648 e Y 9560609,761, segue, sentido Norte até o ponto inicial (COORDENADA GEOGRÁFICA: X551306,998 e Y 9560978,855).

Obs. Coordenadas geográficas, conforme shapefile do aplicativo ArqGis.

ANEXO III – BAIRRO ANTÔNIO MIGUEL

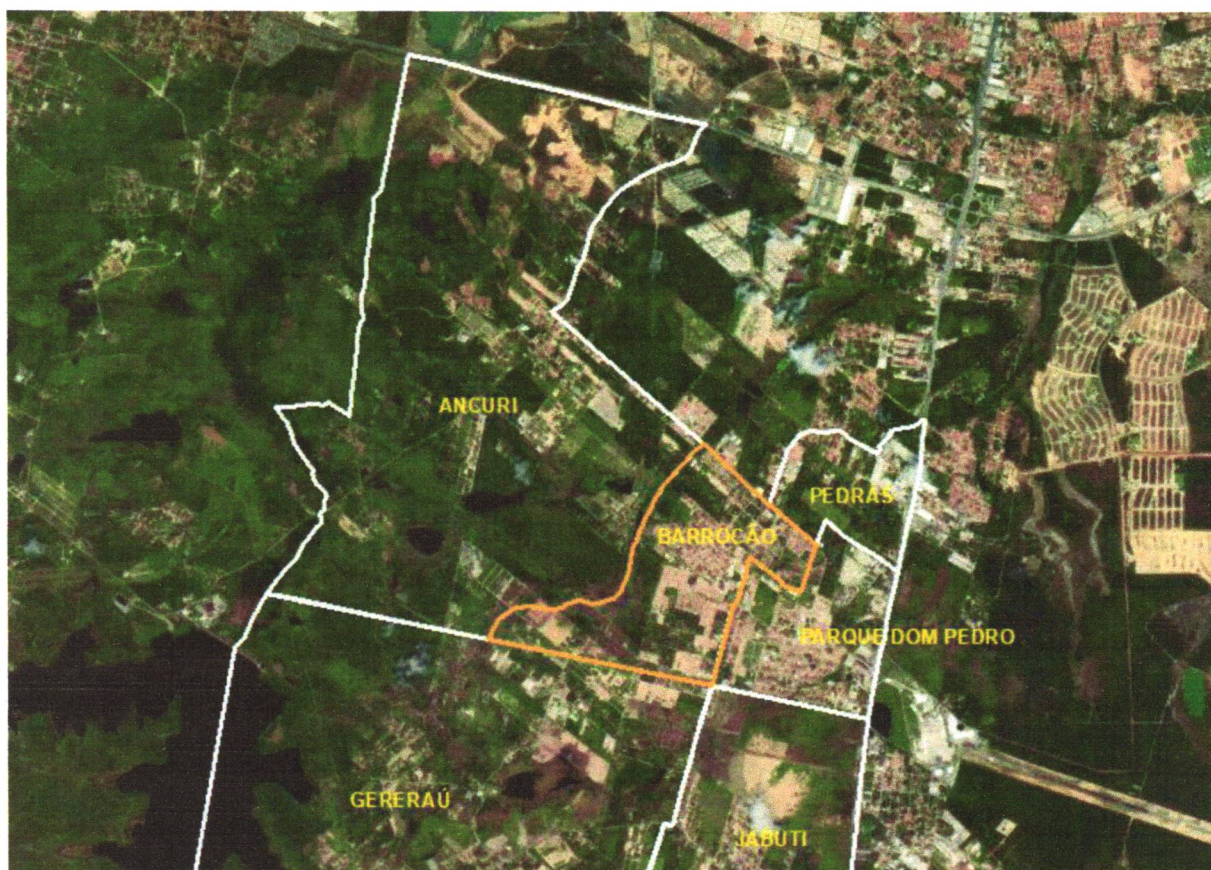


Inicia-se na Avenida Lídia Alves Cavalcante, lado ímpar, (COORDENADA GEOGRÁFICA: X 553375,109 e Y 9561722,888), segue, sentido Leste, até a BR-116 (COORDENADA GEOGRÁFICA: X 553821,050 e Y 9561559,973), segue, sentido Sul, pela BR 116 até a Ponte do Daiá (COORDENADA GEOGRÁFICA: X 553845,162 e Y 9559624,753), segue, sentido Oeste, até a COORDENADA GEOGRÁFICA: X 552772,581 e Y 9560003,090, segue, sentido Norte, pelo córrego até a Rua José Leite Ferreira (COORDENADA GEOGRÁFICA: X 552710,481 e Y 9560521,866), segue, sentido Leste, lado par, da mesma, até a Rua Joaquim Jacinto de Lima (COORDENADA GEOGRÁFICA: X 553113,588 e Y 9560466,112), segue, pela mesma, lado ímpar, sentido Norte, até a Rua Francisco Cordeiro de Oliveira e, no mesmo sentido, até a Avenida Coronel Virgílio Távora (COORDENADA GEOGRÁFICA: X 553127,082 e Y 9560612,162), segue, pelo lado par desta, sentido Leste, até a COORDENADA GEOGRÁFICA: X 553255,669 e Y 9560623,274), onde encontra a Rua Valdir Lopes, segue, sentido Oeste, pela Rua Valdir Lopes, lado ímpar, até a COORDENADA GEOGRÁFICA: X 553019,677 e Y 9560753,460), segue, sentido Norte, pelo riacho até cruzar a Rua Prefeito Isaac Newton Campos (COORDENADA GEOGRÁFICA: X 553039,207 e Y 9560943,760), segue, sentido Norte, pelo córrego até o ponto inicial (COORDENADA GEOGRÁFICA: X 553375,109 e Y 9561722,888).

Obs. Coordenadas geográficas, conforme shapefile do aplicativo ArqGis.

Obs. Coordenadas geográficas, conforme shapefile do aplicativo ArqGis.

ANEXO IV – BAIRRO BARROÇÃO



Inicia-se sobre a ponte do Riacho Traíra, localizada na Avenida Jorge Figueiredo (COORDENADA GEOGRÁFICA: X 553376,027 e Y 9570030,045), segue, sentido Leste, lado ímpar, pela Avenida Jorge Figueiredo até a Avenida Europa (COORDENADA GEOGRÁFICA: X 554366,177 e Y 9569157,363), segue, sentido Sul, da mesma, lado par, até a Rua Itália (COORDENADA GEOGRÁFICA: X 554234,414 e Y 9568757,947), segue, sentido Oeste, lado par, da Rua Itália até a COORDENADA GEOGRÁFICA: X 554062,567 e Y 9568811,128, segue, sentido Oeste, lado par, da Rua Joaquim Ramos até a Avenida Cândido Meireles (COORDENADA GEOGRÁFICA: X 553783,166 e Y 9569054,545), segue, sentido Sul, pela Avenida Cândido Meireles, lado ímpar, até a linha de transmissão da CHESF (COORDENADA: X 553444,389 e Y 9567932,432), segue, sentido Oeste, pela linha de transmissão da CHESF até o Riacho Traíra (COORDENADA GEOGRÁFICA: X 551505,277 e Y 9568330,525), segue, sentido Norte, pelo Riacho Traíra até o ponto inicial COORDENADA GEOGRÁFICA: X 553376,027 e Y 9570030,045).

Obs. Coordenadas geográficas, conforme shapefile do aplicativo ArqGis.

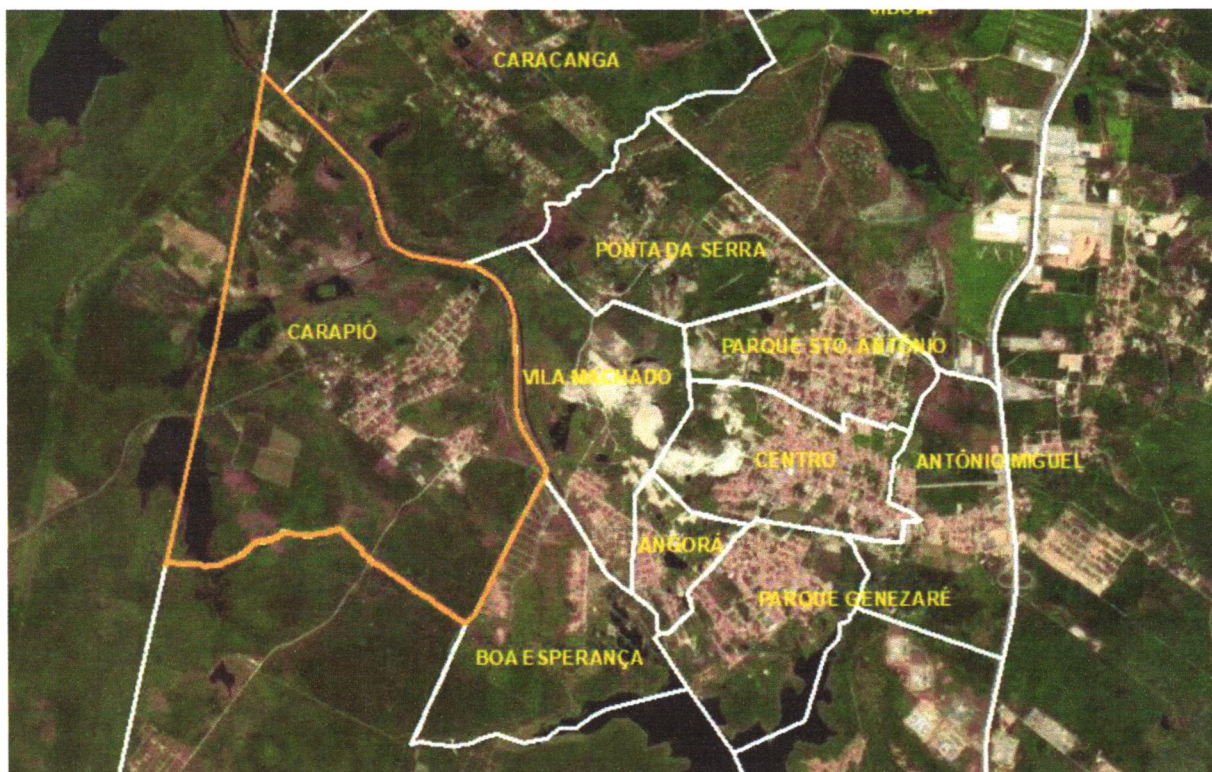
ANEXO V – BAIRRO CARACANGA



Inicia-se no Canal do Trabalhador (COORDENADA GEOGRÁFICA: X 548638,364 e Y 9563724,405), segue, sentido Norte, pela linha de transmissão da CHESF até a COORDENADA GEOGRÁFICA: X 550060,579 e Y 9565048,987, segue, sentido Leste, pela linha de transmissão da CHESF até a COORDENADA GEOGRÁFICA: X 551686,886 e Y 9565181,381, segue, sentido Sul até o córrego na COORDENADA GEOGRÁFICA: X 552206,340 e Y 9563949,831, segue pelo córrego, sentido Sul, até o Canal do Trabalhador (COORDENADA GEOGRÁFICA: X 549940,814 e Y 9562482,327), segue, sentido Oeste, pelo Canal do Trabalhador, até o ponto inicial (COORDENADA GEOGRÁFICA: X 548638,364 e Y 9563724,405).

Obs. Coordenadas geográficas, conforme shapefile do aplicativo ArqGis.

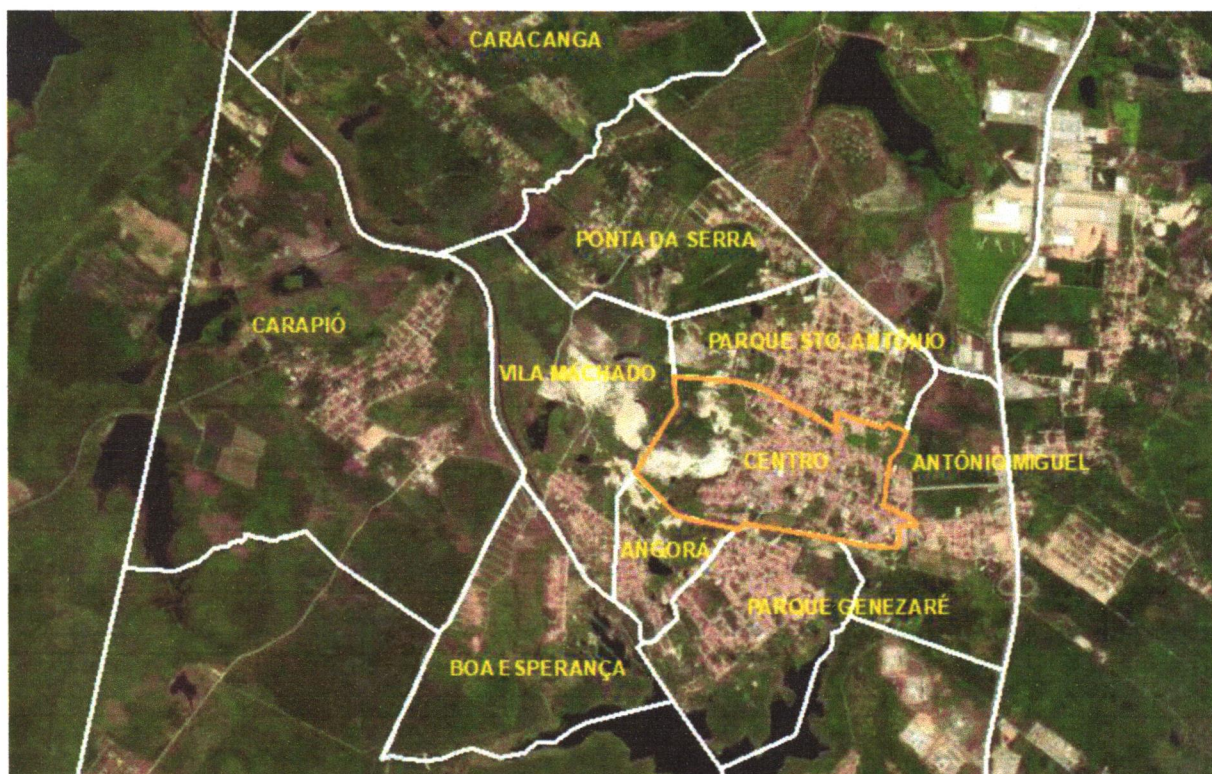
ANEXO VI – BAIRRO CARAPIÓ



Inicia-se na divisa Itaitinga-Pacatuba (COORDENADA GEOGRÁFICA: X 548501,165 e Y 9563861,012), segue, sentido Leste, pelo Canal do Trabalhador até a COORDENADA GEOGRÁFICA: X 550545,300 e Y 9560990,886), segue, sentido Sul, em linha reta, até a COORDENADA GEOGRÁFICA: X 549946,681 e Y 9559874,184, segue, sentido Oeste, até a Lagoa do Cavalcante (COORDENADA GEOGRÁFICA: X 548129,306 e Y 9560294,512), segue, sentido Oeste, pelo riacho do sangradouro da Lagoa do Cavalcante até a divisa Itaitinga-Pacatuba (COORDENADA GEOGRÁFICA: X 547780,382 e Y 9560323,085), segue, sentido Norte, pela divisa Itaitinga-Pacatuba até o ponto inicial (COORDENADA GEOGRÁFICA: X 548501,165 e Y 9563861,012).

Obs. Coordenadas geográficas, conforme shapefile do aplicativo ArqGis.

ANEXO VII – BAIRRO CENTRO



Inicia-se sobre a Serra de Itaitinga (COORDENADA GEOGRÁFICA: X 551573,025 e Y 9561643,334), segue, sentido Leste, até a Rua A (COORDENADA GEOGRÁFICA: X 552063,761 e Y 9561594,634), segue, pela Rua A, lado par, até a Rua José Pereira Campos (COORDENADA GEOGRÁFICA: X 552219,030 e Y 9561536,089), segue, pela Rua José Pereira Campos, lado par, até a Avenida Raimundo Alves Cavalcante (COORDENADA GEOGRÁFICA: X 552702,821 e Y 9561270,023), segue pela Avenida Raimundo Alves Cavalcante, lado ímpar, até a Rua Lídia Alves Cavalcante (COORDENADA GEOGRÁFICA: X 552689,693 e Y 9561393,861), segue, sentido Leste, pela Rua Lídia Alves, lado par, até a COORDENADA GEOGRÁFICA: X 553020,809 e Y 9561294,810, segue, sentido Leste, até o córrego (COORDENADA GEOGRÁFICA: X 553174,757 e Y 9561257,017), segue, sentido Sul, pelo córrego até a Rua Valdir Lopes (COORDENADA GEOGRÁFICA: X 553019,677 e Y 9560753,460), segue, senti Leste, pela Rua Valdir Lopes, lado par, até a Avenida Coronel Virgílio Távora (COORDENADA GEOGRÁFICA: X 553255,669 e Y 9560623,274), segue, nesta, sentido Oeste, lado ímpar, até a Rua Francisco Cordeiro de Oliveira (COORDENADA GEOGRÁFICA: X 553127,082 e Y 9560612,162), segue, sentido Sul, pela Rua Joaquim Jacinto de Lima, lado par, até a Rua José Leite Ferreira (COORDENADA GEOGRÁFICA: X 553113,588 e Y 9560462,937), segue, sentido Oeste, pela Rua José Leite Ferreira, lado ímpar, até a Avenida Manuel de Souza (COORDENADA GEOGRÁFICA: X 552050,552 e Y 9560633,967), segue pela Avenida Manuel de Souza, lado par, até a Rua Maria Ferreira de Souza (COORDENADA GEOGRÁFICA: X 551998,522 e Y 9560584,170), segue, sentido Oeste, pela Rua Maria Ferreira de Souza, lado ímpar, até a COORDENADA GEOGRÁFICA: X 551584,282 e Y 9560687,548), segue, sentido Oeste até a COORDENADA GEOGRÁFICA: X 551306,998 e Y 9560978,855, segue, sentido Norte, até o ponto inicial sobre a Serra de Itaitinga (COORDENADA GEOGRÁFICA: X 551573,025 e Y 9561643,334).

Obs. Coordenadas geográficas, conforme shapefile do aplicativo ArqGis.



segue pela Avenida Manuel de Souza, lado par, até a Rua Maria Ferreira de Souza (COORDENADA GEOGRÁFICA: X 551998,522 e Y 9560584,170), segue, sentido Oeste, pela Rua Maria Ferreira de Souza, lado ímpar, até a COORDENADA GEOGRÁFICA: X 551584,282 e Y 9560687,548), segue, sentido Oeste até a COORDENADA GEOGRÁFICA: X 551306,998 e Y 9560978,855, segue, sentido Norte, até o ponto inicial sobre a Serra de Itaitinga (COORDENADA GEOGRÁFICA: X 551573,025 e Y 9561643,334).

Obs. Coordenadas geográficas, conforme shapefile do aplicativo ArqGis.

ANEXO VIII – BAIRRO GERERAÚ



Inicia-se na divisa Itaitinga-Pacatuba (COORDENADA GEOGRÁFICA: X 549576,182 e Y 9568731,390), seguindo, sentido Leste, pela linha de transmissão da CHESF até a Avenida Cândido Meireles (COORDENADA GEOGRÁFICA: X 553444,389 e Y 9567932,432), segue, sentido Sul, pela Avenida Cândido Meireles, lado par, até a Avenida Deputado Paulino Rocha (COORDENADA GEOGRÁFICA: X 553103,881 e Y 9566721,059), segue, sentido Sul, até a COORDENADA GEOGRÁFICA: X 552842,473 e Y 9566151,040, segue, sentido Oeste, pela Rua Pedro Valentim até a Travessa Padre Cícero (COORDENADA GEOGRÁFICA: X 552679,913 e Y 9566288,371), segue, sentido Sul, pela Travessa Padre Cícero até a COORDENADA GEOGRÁFICA: X 552089,891 e Y 9565986,746, contorna o Loteamento Terras Belas, sentido Leste-Sul, até a linha de transmissão da CHESF (COORDENADA GEOGRÁFICA: X 551978,105 e Y 9565134,786), segue, sentido Oeste, pela linha de transmissão da CHESF até o canal do trabalhador (COORDENADA GEOGRÁFICA: X 548638,364 e Y 9563724,405), segue, sentido Oeste, até a divisa Itaitinga-Pacatuba (COORDENADA GEOGRÁFICA: X 548501,165 e Y 9563861,012), segue, sentido Norte, pela divisa Itaitinga-Pacatuba até o ponto inicial (COORDENADA GEOGRÁFICA: X 549576,182 e Y 9568731,390).

ANEXO IX – BAIRRO BOA ESPERANÇA



Inicia-se na Rodovia Édson Queiroz, lado ímpar, (COORDENADA GEOGRÁFICA: X 550516,990 e Y 9560936,567), segue, sentido Leste, na mesma, até a Avenida Manoel de Sousa (COORDENADA GEOGRÁFICA: X 551371,182 e Y 9559807,410), segue, sentido Leste, até COORDENADA GEOGRÁFICA: X 551552,277 e Y 9559406,122, segue, sentido Oeste, até a COORDENADA GEOGRÁFICA: X 550958,553 e Y 9559263,047, segue, sentido Oeste, até a COORDENADA GEOGRÁFICA: X 549548,267 e Y 9559007,988, segue, sentido Norte, em linha reta, até o ponto inicial (COORDENADA GEOGRÁFICA: X 550516,990 e Y 9560936,567)

Obs. Coordenadas geográficas, conforme shapefile do aplicativo ArqGis.

ANEXO X – BAIRRO JABUTI



Inicia-se na Avenida Cândido Meireles (COORDENADA GEOGRÁFICA: X 553444,389 e Y 9567932,432), segue, sentido Leste, pela linha de transmissão da CHESF até a Rodovia BR 116 (COORDENADA GEOGRÁFICA: X 554810,177 e Y 9567642,645), segue, sentido Sul, pela Rodovia BR116 até a linha de transmissão da CHESF (COORDENADA GEOGRÁFICA: X 554556,620 e Y 9565120,581), segue, sentido Oeste, seguindo a linha de transmissão da CHESF até a COORDENADA GEOGRÁFICA: X 551978,105 e Y 9565134,786), segue, sentido Norte-Oeste, o contorno do condomínio Terras Belas até a COORDENADA GEOGRÁFICA: X 552089,891 e Y 9565986,746, segue, sentido Norte, pela Travessa Padre Cícero até a Rua Pedro Valentim (COORDENADA GEOGRÁFICA: X 552679,913 e Y 9566288,371), segue, sentido Leste, pela Rua Pedro Valentim até a COORDENADA GEOGRÁFICA: X 552842,473 e Y 9566151,040, segue, sentido Norte, até a Avenida Deputado Paulino Rocha (COORDENADA GEOGRÁFICA: X 553025,565 e Y 9566721,589), segue, sentido Norte, pela Avenida Cândido Meireles, lado par, até o ponto inicial (COORDENADA GEOGRÁFICA: X 553444,389 e Y 9567932,432).

Obs. Coordenadas geográficas, conforme shapefile do aplicativo ArqGis.

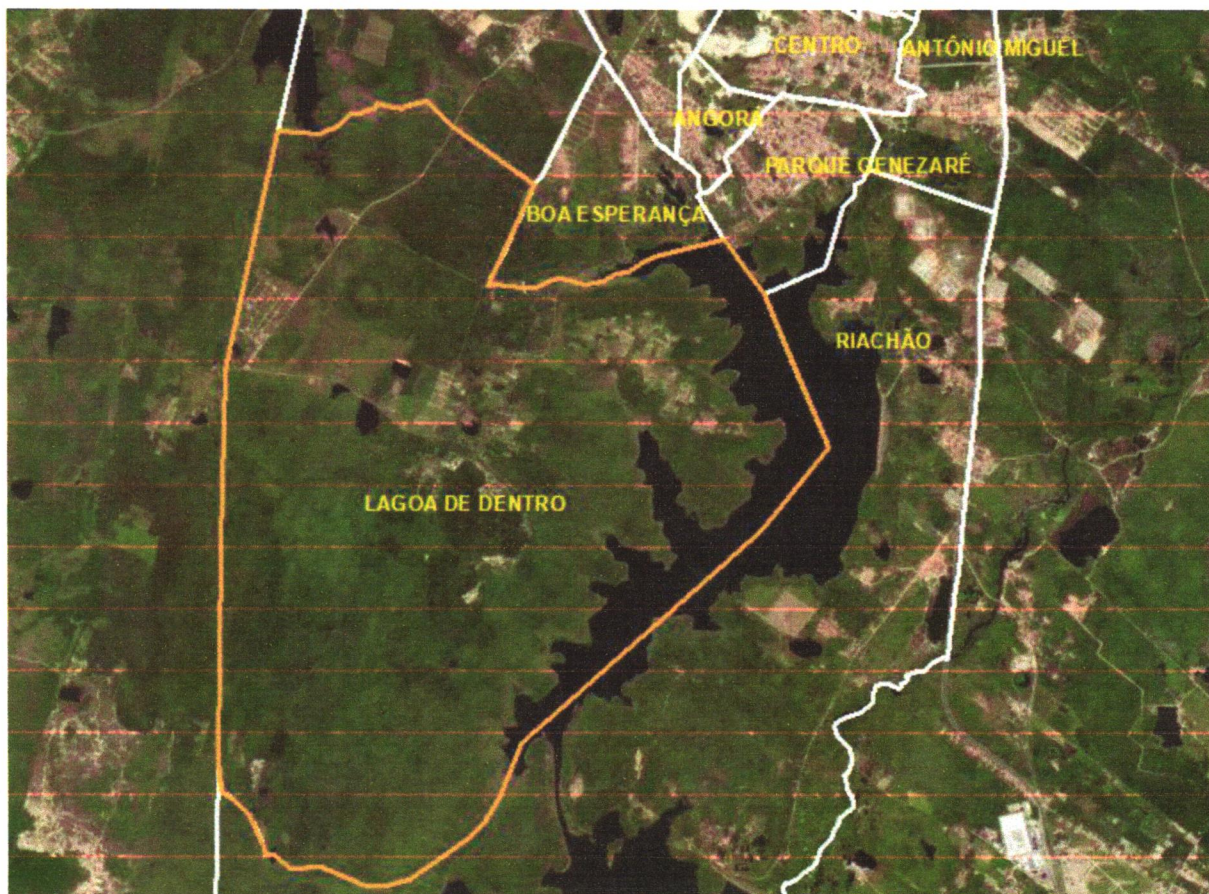
ANEXO XI – BAIRRO JIBÓIA



Inicia-se na linha de transmissão da CHESF (COORDENADA GEOGRÁFICA: X 551686,886 e Y 9565181,381), segue, sentido Leste, até a Rodovia BR 116 (COORDENADA GEOGRÁFICA: X 554556,620 e Y 9565120,581), segue, sentido Sul, pela Rodovia BR 116 até a COORDENADA GEOGRÁFICA: X 553821,050 e Y 9561559,973, segue, sentido Oeste, pela Avenida Lídia Alves Cavalcante, lado par, até a COORDENADA GEOGRÁFICA: X 553375,032 e Y 9561722,912, segue, pela divisa Sul da Fazenda Jiboia, sentido Oeste, até o córrego (COORDENADA GEOGRÁFICA: X 551308,054 e Y 9563579,812), segue, sentido Norte, pelo córrego até a linha de transmissão da CHESF (COORDENADA GEOGRÁFICA: X 552206,340 e Y 9563949,302), segue, sentido Norte, pela linha de transmissão da CHESF até a o ponto inicial (COORDENADA GEOGRÁFICA: X 551686,886 e Y 9565181,381).

Obs. Coordenadas geográficas, conforme shapefile do aplicativo ArqGis.

ANEXO XII – BAIRRO LAGOA DE DENTRO



Inicia-se na divisa Itaitinga-Pacatuba (COORDENADA GEOGRÁFICA: X 547780,382 e Y 9560323,085), segue, sentido Leste, pelo córrego do sangradouro da Lagoa do Cavalcante até cruzar a Rua Pedro Cavalcante (COORDENADA GEOGRÁFICA: X 549267,229 e Y 9560344,085), segue, sentido Leste até a COORDENADA GEOGRÁFICA: X 549946,681 e Y 9559874,184, segue, sentido Sul, até COORDENADA GEOGRÁFICA: X 549548,267 e Y 9559007,988, segue, pelo córrego, sentido Leste, até o Açude Riachão (COORDENADA GEOGRÁFICA: X 551552,277 e Y 9559406,122), segue, sentido Sul, até a COORDENADA GEOGRÁFICA: X 552425,945 e Y 9557652,772, segue, sentido Sul até a (COORDENADA GEOGRÁFICA: X 549832,562 e Y 9555145,425), segue, sentido Oeste, pelo Riacho Itapó até a divisa Itaitinga-Pacatuba (COORDENADA GEOGRÁFICA: X 547258,325 e Y 9554995,148), segue, sentido Norte, pela divisa Itaitinga-Pacatuba até o ponto inicial na (COORDENADA GEOGRÁFICA: X 547780,382 e Y 9560323,085).

Obs. Coordenadas geográficas, conforme shapefile do aplicativo ArqGis.

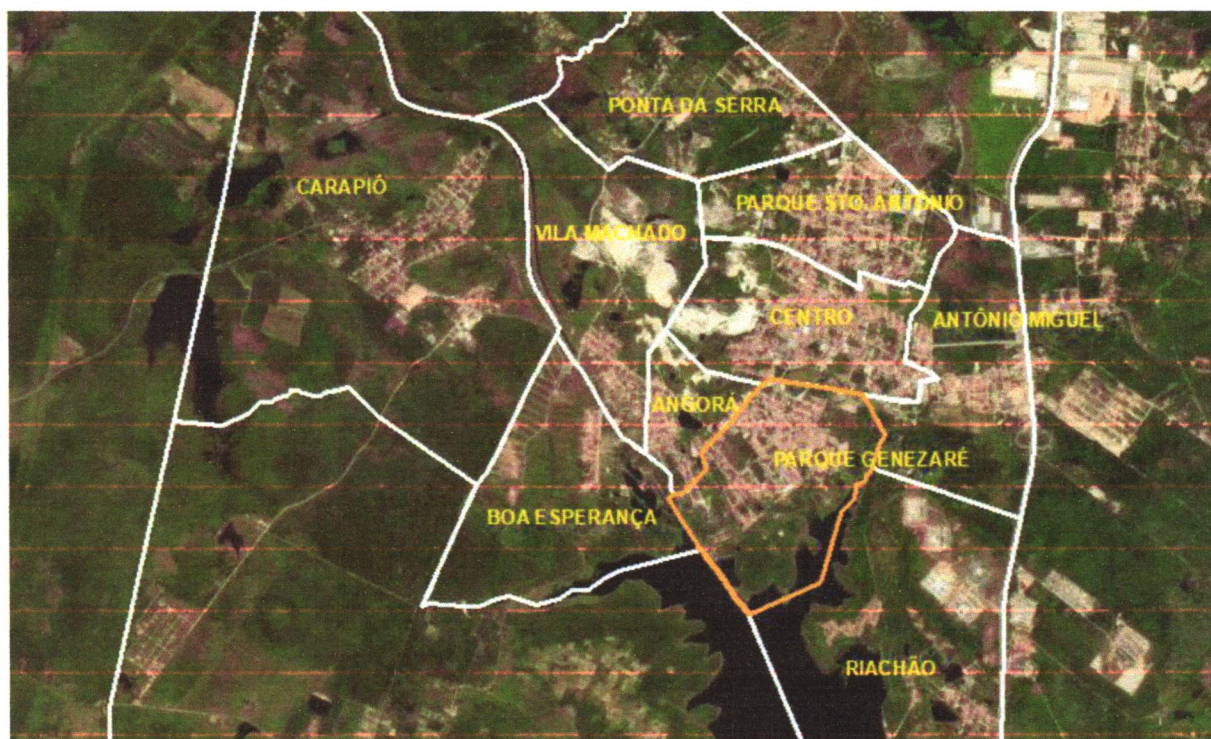
ANEXO XIII – BAIRRO PARQUE DOM PEDRO



Inicia-se na Avenida da Lógica (COORDENADA GEOGRÁFICA: X 554443,568 e Y 9569378,899), segue, sentido Leste, pela Avenida da Lógica, lado ímpar, até a BR 116 (COORDENADA GEOGRÁFICA: X 555072,096 e Y 9568926,438), segue, sentido Sul, pela BR 116 até a COORDENADA GEOGRÁFICA: X 554810,177 e Y 9567642,645, segue, sentido Oeste, seguindo a linha de transmissão da CHESF até a Avenida Cândido Meireles (COORDENADA GEOGRÁFICA: X 553444,389 e Y 9567932,432), segue, sentido Norte, pela Avenida Cândido Meireles, lado par, até a Rua Joaquim Ramos (COORDENADA GEOGRÁFICA: X 553783,166 e Y 9569054,545), segue, sentido Leste, pela Rua Joaquim Ramos, lado ímpar, até a COORDENADA GEOGRÁFICA: X 554062,567 e Y 9568811,128), segue, sentido Leste, pela Rua Itália, lado ímpar, até a Avenida Europa (COORDENADA GEOGRÁFICA: X 554234,414 e Y 9568757,947), segue, sentido Norte, pela Avenida Europa, lado ímpar, até o ponto inicial (COORDENADA GEOGRÁFICA: X 554443,568 e Y 9569378,899).

Obs. Coordenadas geográficas, conforme shapefile do aplicativo ArqGis.

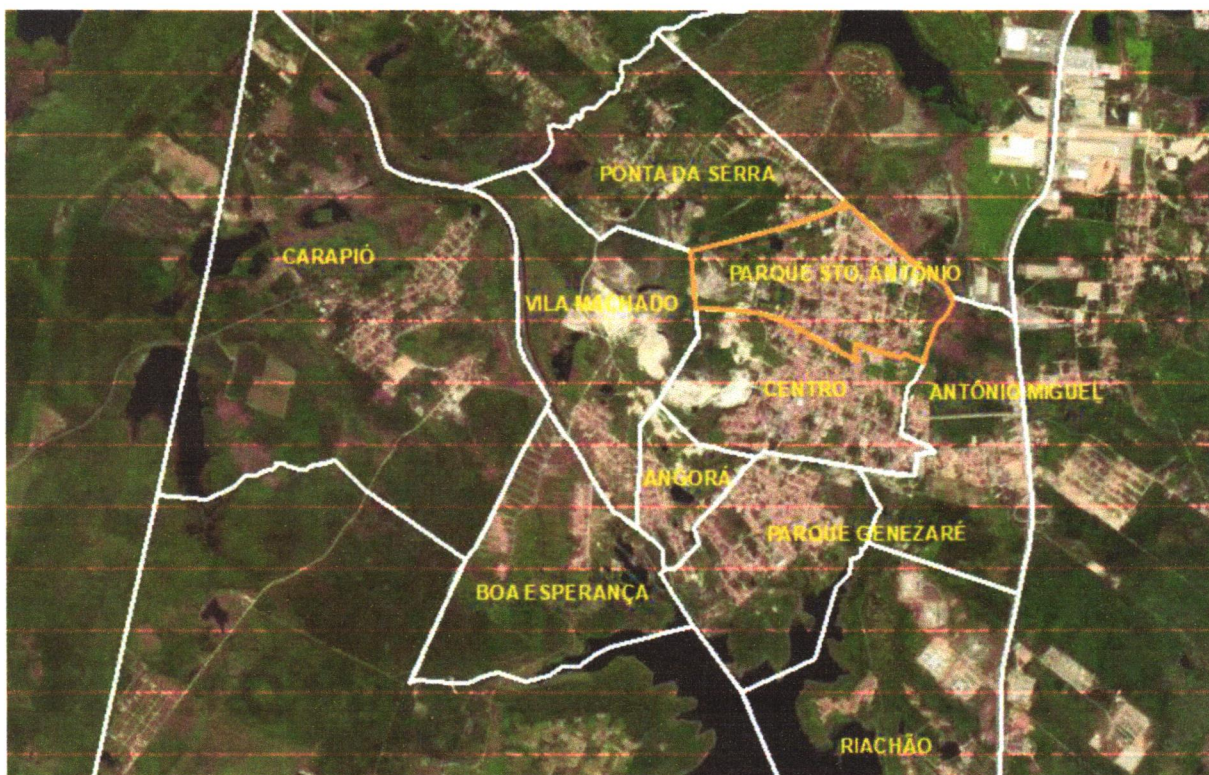
ANEXO XIV – BAIRRO PARQUE GENEZARÉ



Inicia-se na Rua José Leite Ferreira (COORDENADA GEOGRÁFICA: X 552050,552 e Y 9560633,967), segue, sentido Leste, lado par, na mesma, até o riacho do sangradouro da Lagoa do Antônio Miguel (COORDENADA GEOGRÁFICA: X 552710,481 e Y 9560521,866), segue, sentido Sul, pelo mesmo riacho até o Açude Riachão (COORDENADA GEOGRÁFICA: X 552571,662 e Y 9559690,981), segue, sentido Sul, até a COORDENADA GEOGRÁFICA: X 551886,457 e Y 9558944,677), segue, sentido Oeste, até a COORDENADA GEOGRÁFICA: X 551318,822 e Y 9559781,332), segue, sentido Norte, pela Avenida Rua Manoel de Sousa, lado ímpar, até o ponto inicial (COORDENADA GEOGRÁFICA: X 552050,552 e Y 9560633,967).

Obs. Coordenadas geográficas, conforme shapefile do aplicativo ArqGis.

ANEXO XV – BAIRRO PARQUE SANTO ANTÔNIO

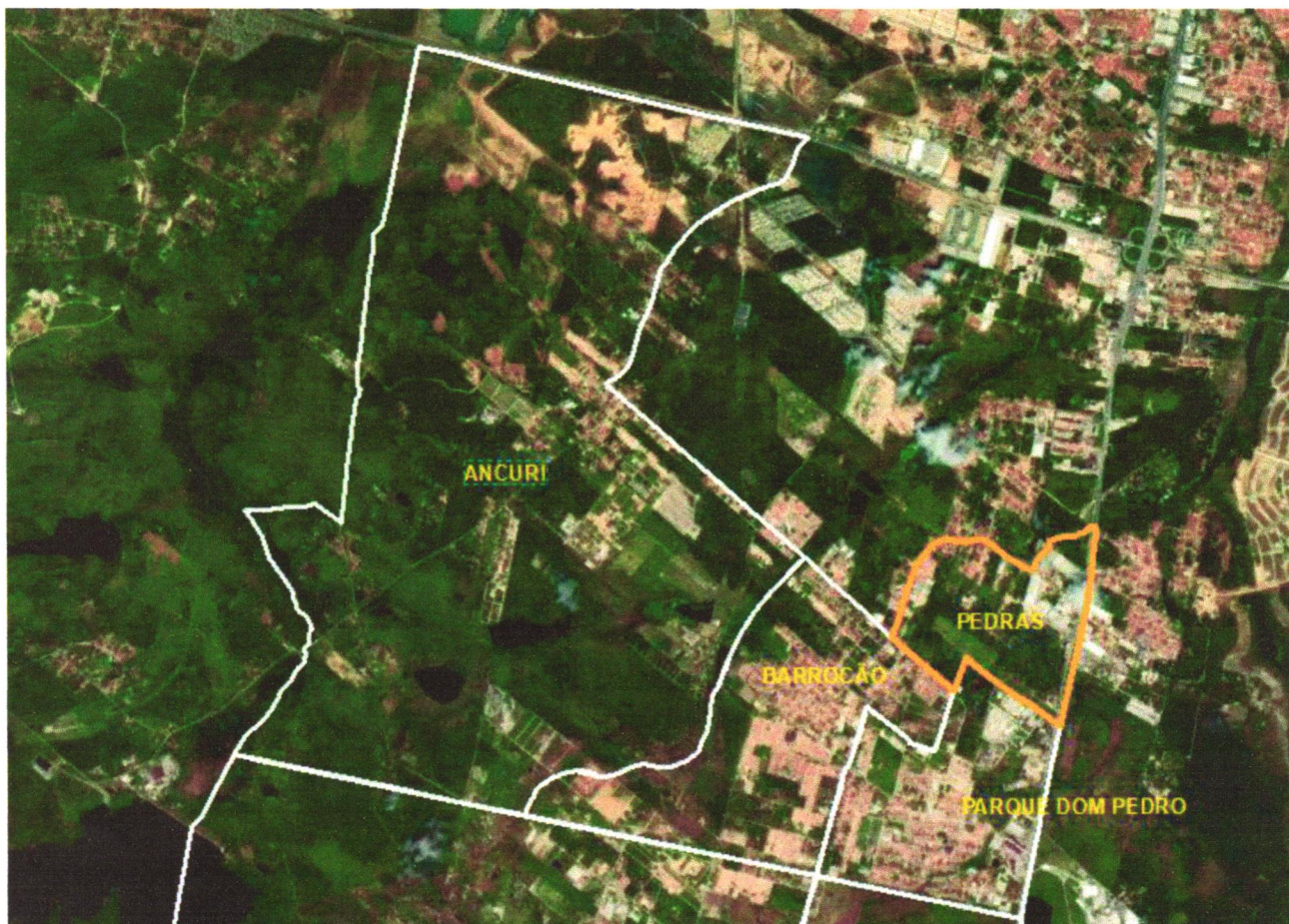


Inicia-se na COORDENADA GEOGRÁFICA: X 552632,690 e Y 9562386,434), segue, sentido Leste, pela divisa Sul da Fazenda Jiboia, até o riacho (COORDENADA GEOGRÁFICA: X 553326,459 e Y 9561805,227), segue, sentido Sul, pelo riacho até a COORDENADA GEOGRÁFICA: X 553321,660 e Y 9561807,627, segue, sentido Oeste, até a Rua João Assunção Cavalcante (COORDENADA GEOGRÁFICA: X 553043,738 e Y 9561321,300), segue, sentido Oeste, lado ímpar, pela Rua Lídia Alves Cavalcante até encontrar a Rua Raimundo Alves Cavalcante (COORDENADA GEOGRÁFICA: X 552689,957 e Y 9561393,861), segue, sentido Sul, pela Rua Raimundo Alves Cavalcante, lado par, até a Rua José Pereira Campos (COORDENADA GEOGRÁFICA: X 552702,821 e Y 9561270,023), segue, sentido Oeste, pela Rua José Pereira Campos, lado par, até a COORDENADA GEOGRÁFICA: X 552209,769 e Y 9561541,645), segue, sentido Oeste, pela Rua A até a Travessa Antônio Cavalcante Rangel (COORDENADA GEOGRÁFICA: X 552016,094 e Y 9561611,495), segue, sentido Oeste, até a COORDENADA GEOGRÁFICA: X 551573,290 e Y 9561643,334) sobre a Serra de Itaitinga, segue, sentido Norte, até a COORDENADA GEOGRÁFICA: X 551538,575 e Y 9562038,342, segue, sentido Leste, até a Rua Boa Esperança (COORDENADA GEOGRÁFICA: X 552211,001 e Y 9562208,864), segue, sentido Leste, pela Rua Boa Esperança, lado ímpar, até encontrar o ponto inicial (COORDENADA GEOGRÁFICA: X 552632,690 e Y 9562386,434).

Obs. Coordenadas geográficas, conforme shapefile do aplicativo ArqGis.

Obs. Coordenadas geográficas, conforme shapefile do aplicativo ArqGis.

ANEXO XVI – BAIRRO PEDRAS



Inicia-se as margens da BR116 (COORDENADA GEOGRÁFICA: X 555311,185 e Y 9570241,211), segue, sentido Sul, pela BR 116 até a COORDENADA GEOGRÁFICA: X 555072,096 e Y 9568926,438), segue, sentido Oeste, pela Avenida da Lógica, lado par, até a COORDENADA GEOGRÁFICA: X 554443,568 e Y 9569378,899, segue, sentido Sul, pela Avenida Europa, lado par, até a COORDENADA GEOGRÁFICA: X 554366,177 e Y 9569157,363, segue, sentido Oeste, pela Avenida Jorge Figueiredo, lado par, até encontrar a Rua Pereira Coutinho, lado ímpar, (COORDENADA GEOGRÁFICA: X 553949,069 e Y 9569507,153), segue, sentido Norte, pela Rua Pereira Coutinho, até encontrar a Rua José Nogueira, lado ímpar, (COORDENADA GEOGRÁFICA: X 554305,660 e Y 9570159,688), segue, sentido Norte, até a Rua Raimundo Matias, lado ímpar, (COORDENADA GEOGRÁFICA: X 554566,676 e Y 9570154,010), segue, sentido Leste, pela Rua Raimundo Matias, até encontrar o Riacho do Carro Quebrado (COORDENADA GEOGRÁFICA: X 554882,995 e Y 9569951,770), segue, sentido Norte, pelo Riacho do Carro Quebrado, até o ponto inicial (COORDENADA GEOGRÁFICA: X 555311,185 e Y 9570241,211).

Obs. Coordenadas geográficas, conforme shapefile do aplicativo ArqGis.

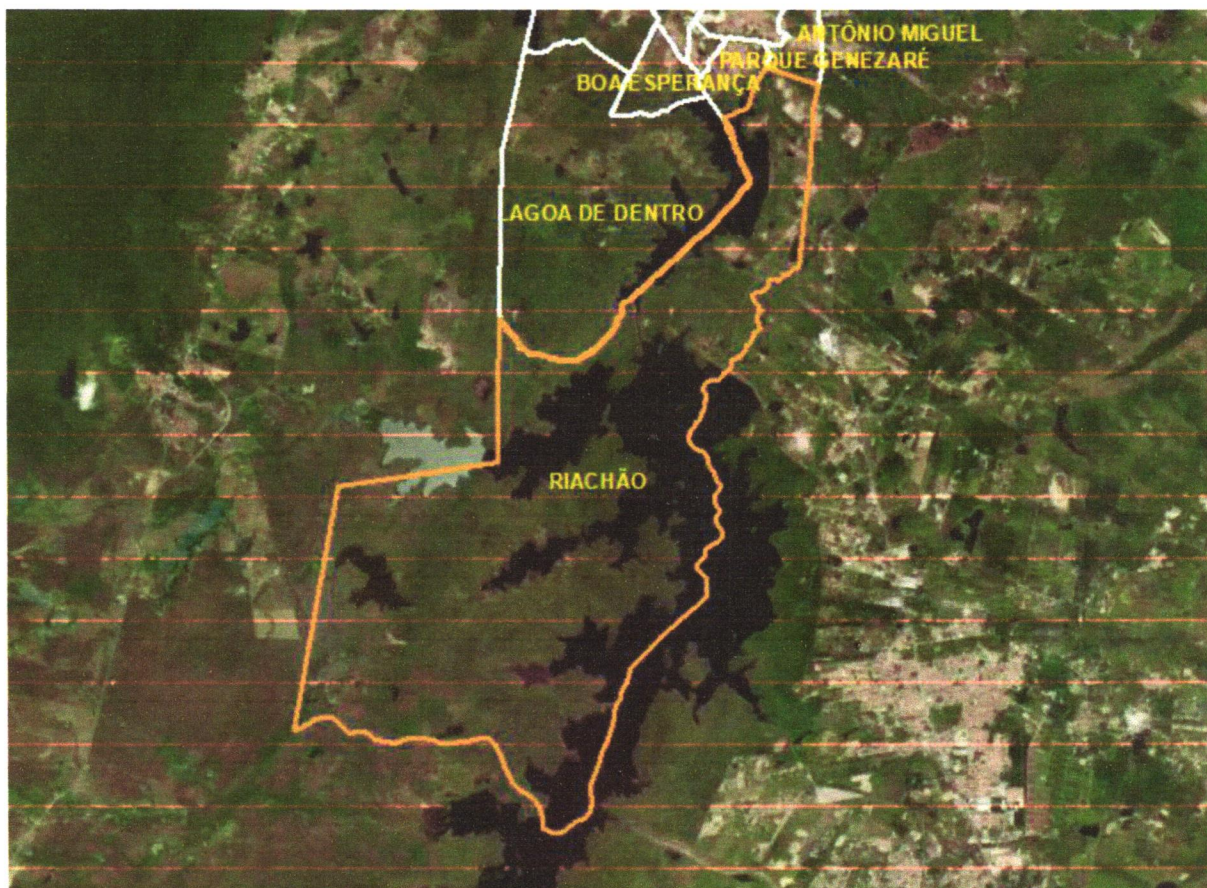
ANEXO XVII – BAIRRO PONTA DA SERRA



Inicia-se na COORDENADA GEOGRÁFICA: X 551309,552 e Y 9563580,863, segue, sentido Leste, pela divisa Sul da Fazenda Jiboia, até a COORDENADA GEOGRÁFICA: X 552632,690 e Y 9562386,434), segue, sentido Sul, até a COORDENADA GEOGRÁFICA: X 552622,837 e Y 9562340,241), segue, sentido Oeste, pela Rua Boa Esperança, lado par, até a COORDENADA GEOGRÁFICA: X 552207,440 e Y 9562207,883, segue, ainda sentido Oeste, até a COORDENADA GEOGRÁFICA: X 551538,311 e Y 9562038,342, segue, sentido Oeste, em linha reta, até COORDENADA GEOGRÁFICA: X 551032,691 e Y 9562212,967, segue, sentido Sul, até o Bueiro na Rua José Batista da Silva (COORDENADA GEOGRÁFICA: X 550902,516 e Y 9562122,479), segue, sentido Oeste, até a COORDENADA GEOGRÁFICA: X 550388,152 e Y 9562633,649, segue, sentido Norte, pelo riacho que deságua no açude do Plínio até o ponto inicial (COORDENADA GEOGRÁFICA: X 551309,552 e Y 9563580,863).

Obs. Coordenadas geográficas, conforme shapefile do aplicativo ArqGis.

ANEXO XVIII – BAIRRO RIACHÃO



Inicia-se na COORDENADA GEOGRÁFICA: X 552772,581 e Y 9560003,090, segue, sentido Leste, até a BR 116, ponte do Riacho do Daiá (COORDENADA GEOGRÁFICA: X 553845,162 e Y 9559624,753), segue, sentido Sul, pela BR 116 até a Ponte do Rio Pacoti (COORDENADA GEOGRÁFICA: X 553436,193 e Y 9555865,641), segue, sentido Sul, pelo Rio Pacoti até o sangrador do Açude Pacoti (COORDENADA GEOGRÁFICA: X 551970,204 e Y 9553762,661), segue, sentido Sul, pela divisa Itaitinga-Horizonte até a COORDENADA GEOGRÁFICA: X 548119,915 e Y 9544343,711), segue, sentido Oeste, pela divisa Itaitinga-Guaiúba até o Serrote do Bolo (COORDENADA GEOGRÁFICA: X 542971,000 e Y 9546361,603), segue, sentido Norte, pela divisa Itaitinga-Guaiúba até o Serrote Esaú (COORDENADA GEOGRÁFICA: X 543891,000 e Y 9551366,603), segue, sentido Leste, até a COORDENADA GEOGRÁFICA: X 547205,629 e Y 9551873,808, segue, sentido Norte, pela divisa itaitinga-Pacatuba até o Riacho Itapó (COORDENADA GEOGRÁFICA: X 547258,325 e Y 9554995,148), segue, sentido Leste, pelo Riacho Itapó até o Açude Riachão (COORDENADA GEOGRÁFICA: X 549832,562 e Y 9555145,425), segue, sentido Norte, pelo centro do Açude Riachão até a COORDENADA GEOGRÁFICA: X 551886,457 e Y 9558944,280, segue, sentido Norte, pelo Açude Riachão até o ponto inicial (COORDENADA GEOGRÁFICA: X 552772,581 e Y 9560003,090).

Obs. Coordenadas geográficas, conforme shapefile do aplicativo ArqGis.

ANEXO XIX – BAIRRO VILA MACHADO



Inicia-se na COORDENADA GEOGRÁFICA: X 551538,311 e Y 9562038,342, segue, sentido Oeste, em linha reta, até COORDENADA GEOGRÁFICA: X 551032,691 e Y 9562212,967, segue, sentido Sul, até o Bueiro na Rua José Batista da Silva (COORDENADA GEOGRÁFICA: X 550902,516 e Y 9562122,479), segue, sentido Oeste, até a COORDENADA GEOGRÁFICA: X 550388,152 e Y 9562633,649, segue, sentido Sul, até o Canal do Trabalhador (COORDENADA GEOGRÁFICA: X 549940,814 e Y 9562482,327), segue, sentido Leste, pelo Canal do Trabalhador até a COORDENADA GEOGRÁFICA: X 550545,300 e Y 9560993,531, segue, sentido Sul, para a Rodovia Édson Queiroz (COORDENADA GEOGRÁFICA: X 550516,990 e Y 9560939,212), segue, sentido Leste, lado par, da mesma até a Rua Joaquim Alvino dos Santos, lado par, até a COORDENADA GEOGRÁFICA: X 551152,900 e Y 9560095,807, segue, sentido Norte, pela Rua Joaquim Alvino dos Santos, lado par (COORDENADA GEOGRÁFICA: X 551173,648 e Y 9560612,407), segue, sentido Norte, até a COORDENADA GEOGRÁFICA: X 551178,411 e Y 9560810,051, segue, sentido Norte, até a COORDENADA GEOGRÁFICA: X 551590,698 e Y 9561444,880, segue, sentido Norte, até o ponto inicial (COORDENADA GEOGRÁFICA: X 551538,311 e Y 9562038,342).

Obs. Coordenadas geográficas, conforme shapefile do aplicativo ArqGis.



TIPO	LOGRADOURO	BAIRRO	COORDENADAS GEOGRÁFICAS - INÍCIO	COORDENADA GEOGRÁFICA - FIM
RUA	CAPITAO FIGUEIREDO	ANCURÍ	-3.8930963908183815, -38.546043667623245	-3.8877817989028864, -38.54697707635662
RUA	IPE ROXO	ANCURÍ	-3.893228108884321, -38.532023456197024	-3.8926179762724598, -38.53153529415902
RUA	SEIS	ANCURÍ	-3.893649953066646, -38.538036197684804	-3.8937623458116626, -38.53753194239282
RUA	JUREMA BRANCA	ANCURÍ	-3.8955294823364905, -38.529233958826396	-3.894956815586282, -38.5287189746984
RUA	MALÍCIA	ANCURÍ	-3.8958880678783414, -38.52879407654528	-3.895331457447766, -38.52830591450729
RUA	MALVA BRANCA	ANCURÍ	-3.8962413012298205, -38.52837565194128	-3.8956632829410887, -38.527871396649296
RUA	MANDACARU	ANCURÍ	-3.8965838303987064, -38.5279464985013	-3.89600581234531, -38.527485158553304
RUA	PALMAS	ANCURÍ	-3.8969477675181876, -38.5275334383079	-3.8963643976963143, -38.527050640687904
RUA	QUIXADÁ	ANCURÍ	-3.897311704449838, -38.52709355603191	-3.896712278831456, -38.52663221608391
RUA	SABIÁ	ANCURÍ	-3.8976649372034746, -38.526680495845916	-3.897076215864986, -38.52617624055392
AVENIDA	A	ANCURÍ	-3.8885831710545733, -38.533369300525244	-3.8865128987688706, -38.53576912480547
RUA	E	ANCURÍ	-3.885973616678607, -38.52935908592254	-3.8846480587805097, -38.52824076068341
RUA	PROJETADA 02	ANCURÍ	-3.8897170602970452, -38.53046692707366	-3.8907446581600516, -38.531357421320656
RUA	PROJETADA 03	ANCURÍ	-3.9016746009666146, -38.515179026316495	-3.901527424166099, -38.515850491225706
RUA	W	ANCURÍ	-3.887142090140966, -38.52828549315009	-3.88970113918996, -38.53047539317889
RUA	C	ANCURÍ	-3.882201149659934, -38.53491993314038	-3.8817195885333486, -38.534513950353144
RUA	E	ANCURÍ	-3.883887680127983, -38.53412729853052	-3.8822277263394613, -38.53586341548039
RUA	G	ANCURÍ	-3.883943630170586, -38.53499151242377	-3.8850427748615783, -38.536106705120055
RUA	H	ANCURÍ	-3.883741333996749, -38.5355592467437	-3.885009058341809, -38.53686368553421
RUA	I	ANCURÍ	-3.8846516670556226, -38.537262451964814	-3.8833030241857824, -38.53593773611407
RUA	J	ANCURÍ	-3.883289537452317, -38.53668795676272	-3.8835727532168844, -38.53632974338711
AVENIDA	PRINCIPAL	ANCURÍ	-3.8863568934972967, -38.536507362374955	-3.8905694042337964, -38.53156337893419
RUA	Y	ANCURÍ	-3.887852452398585, -38.532528181997904	-3.8897302231358655, -38.530466399346416
RUA	SDO A	ANCURÍ	-3.8905905367167275, -38.50928211475304	-3.891035530286736, -38.50851596388162
RUA	A	ANCURÍ	-3.885348756141234, -38.53037250693919	-3.887058952758709, -38.52826136298432



TIPO	LOGRADOURO	BAIRRO	COORDENADAS GEOGRÁFICAS - INÍCIO	COORDENADA GEOGRÁFICA - FIM
RUA	A (SDO)	ANCURÍ	-3.880386965842206, -38.53345212177389	-3.879370064008285, -38.53461083659168
RUA	ADELSON PAIVA	ANCURÍ	-3.887515967321113, -38.53810842906318	-3.8835875227497927, -38.53740033205303
RUA	D	ANCURÍ	-3.9077701041297788, -38.51484458955575	-3.9092308871842936, -38.50780433289558
RUA	D 1	ANCURÍ	-3.886414690104451, -38.52895743915572	-3.8850514317191482, -38.52783217022261
ESTRADA	DO BUJARI	ANCURÍ	-3.888339256555734, -38.522093412013994	-3.899437561741376, -38.52238274641094
RUA	F 1	ANCURÍ	-3.8839840870583133, -38.52846932509159	-3.8856294341351068, -38.52987514322656
TRAVESSA	JOSÉ AVELINO	ANCURÍ	-3.8827306276136486, -38.53161301168733	-3.8820971194328897, -38.531090569044395
RUA	R	ANCURÍ	-3.8888712409415844, -38.53345493172289	-3.8847501971016625, -38.53006707424728
RUA	RAIMUNDO RODRIGUES SERPA	ANCURÍ	-3.879384488698998, -38.53125776980809	-3.8909483435413863, -38.546429489671475
RUA	S	ANCURÍ	-3.8892595514930397, -38.532978178411874	-3.886984332734273, -38.530963880039984
RUA	SDO 1000	ANCURÍ	-3.884374749033921, -38.52883993118401	-3.8838185020020997, -38.529534145323105
RUA	U	ANCURÍ	-3.8899592863222514, -38.532116879268926	-3.8864117638510827, -38.52912072460669
RUA	MARIA FERREIRA DE SOUSA	ANGORÁ	-3.9743148374981674, -38.5383153739335	-3.9755590644351155, -38.53777088550505
RUA	SILVINO VELOSO BRAGA	ANGORÁ	-3.9751013185100326, -38.53902322195383	-3.97611007802367, -38.537255646219414
AVENIDA	MANOEL DE SOUSA	ANGORÁ	-3.9753084943908683, -38.53167289912	-3.9822868354956475, -38.53693002875992
RUA	VALDIBERTO ALBUQUERQUE	ANGORÁ	-3.975968263101544, -38.53898567102438	-3.978598524623676, -38.534610988130325
RUA	FRANCISCA DE ASSUNÇÃO RIBEIRO	ANGORÁ	-3.9760234485691033, -38.53874585708031	-3.9770027736945917, -38.538520551524314
RUA	FRANCISCO DAVI	ANGORÁ	-3.9760756257785057, -38.538126266799594	-3.979757453859174, -38.537107027379605
RUA	ALTINA DAVI DA SILVA	ANGORÁ	-3.9771552914621675, -38.5388665564891	-3.978717927777021, -38.538418627585166
RUA	ESTER PEREIRA DE JESUS	ANGORÁ	-3.9772141579449163, -38.53905431111879	-3.9769010952017925, -38.53799752077281
RUA	MARIA FERREIRA DA SILVA	ANGORÁ	-3.977677062466788, -38.5387002595308	-3.9774389208666365, -38.53784463485981
RUA	SEBASTIÃO AMBRÓSIO DOS SANTOS	ANGORÁ	-3.9783202471045116, -38.53913587472874	-3.9779509940957034, -38.53770893954077
RUA	JÚLIO PEREIRA DE SOUSA	ANGORÁ	-3.9786522312623362, -38.53812761929925	-3.979160622610378, -38.53800155547626
RUA	JOSÉ MARIA DE CASTRO	ANGORÁ	-3.978742040755049, -38.53585581896577	-3.979344083041022, -38.535338152628775
RUA	PEDRO ADRIANO FILHO	ANGORÁ	-3.9787831510145724, -38.53859406850895	-3.9792835150537162, -38.538470686894954



TIPO	LOGRADOURO	BAIRRO	COORDENADAS GEOGRÁFICAS - INÍCIO	COORDENADA GEOGRÁFICA - FIM
RUA	JOÃO PEREIRA ASSUNÇÃO	ANGORÁ	-3.9789105813588552, -38.53918037493757	-3.978447677530026, -38.5375603207016
RUA	ANTONIO FELIX DE FREITAS	ANGORÁ	-3.9792826250164284, -38.538173955265336	-3.9804519237527662, -38.538144450966335
RUA	JOÃO SOUSA DA SILVA	ANGORÁ	-3.9795156700289542, -38.53918633256263	-3.9791624666906773, -38.537993384004665
RUA	JOAQUIM ALVINO DOS SANTOS	ANGORÁ	-3.9796556785175046, -38.53924055749709	-3.9751340286458468, -38.539010898954324
RODOVIA	ÉDSON QUEIROZ	ANGORÁ	-3.979748088803761, -38.539252794586766	-3.982335526529355, -38.53693268378995
RUA	PROJETADA 20	ANGORÁ	-3.979804279378583, -38.53705874761283	-3.979782873450133, -38.535610354752855
RUA	FRANCISCA ALICE TEIXEIRA	ANGORÁ	-3.9798711729057974, -38.53702924331609	-3.981795028313812, -38.536313093510906
RUA	LUIS MAGELA ROCHA	ANGORÁ	-3.9802056404449284, -38.53649280151327	-3.981415073908322, -38.53596708854928
RUA	PROJETADA 21	ANGORÁ	-3.9803956179317166, -38.53675297578684	-3.9801815587760014, -38.53651694139484
AVENIDA	LÍDIA ALVES CAVALCANTE	ANTONIO MIGUEL	-3.965117337567586, -38.518914830156994	-3.9658505033403073, -38.51587320514345
RODOVIA	BR 116	ANTONIO MIGUEL	-3.965461069683344, -38.51537698304362	-3.9846211554181066, -38.51523152974061
RUA	PREFEITO ISAAC NEWTON CAMPOS	ANTONIO MIGUEL	-3.9720402834751245, -38.522207396162344	-3.9728563917800037, -38.52062221063904
RUA	RAIMUNDO DE SOUSA MACHADO	ANTONIO MIGUEL	-3.9724389725553197, -38.52136250031982	-3.9714355600906615, -38.52141882670922
RUA	MOISÉS PEREIRA DA SILVA	ANTONIO MIGUEL	-3.9726958459484663, -38.52088238490883	-3.971574700030783, -38.52093871129783
AVENIDA	EUCLIDES FERREIRA GOMES	ANTONIO MIGUEL	-3.9728617433116438, -38.52059538854614	-3.972572760795028, -38.514718668603116
RUA	VALDIR LOPES	ANTONIO MIGUEL	-3.9736448433933096, -38.522668765930526	-3.9749399107278216, -38.52031378642151
RUA	VITORIA	ANTONIO MIGUEL	-3.974558175690955, -38.52070267690653	-3.9717459491478064, -38.52059538854583
RUA	MANOELITO CAVALCANTE RANGEL	ANTONIO MIGUEL	-3.97466788179338, -38.51615365042019	-3.9754384996502896, -38.516046362060194
VILA	CEMACO	ANTONIO MIGUEL	-3.9747106939154366, -38.516488926545186	-3.975205708915274, -38.516459422246186
RUA	JAI ME MONTEIRO	ANTONIO MIGUEL	-3.974772236335501, -38.517068283694414	-3.977223226466466, -38.5168966223174
RUA	LUIZA TÁVORA	ANTONIO MIGUEL	-3.974807021183939, -38.51792927278496	-3.9760164625722694, -38.51787562860496
RUA	JOÃO CAVALCANTE RANGEL	ANTONIO MIGUEL	-3.974841806027403, -38.51834233297096	-3.9766987794096607, -38.51826454891006
RUA	JONAS ALVES BARBOSA	ANTONIO MIGUEL	-3.974908699954821, -38.51917649997475	-3.9767041309054245, -38.519045071733444
RUA	MIGUEL HENRIQUE RANGEL	ANTONIO MIGUEL	-3.974967566599816, -38.51974781049938	-3.9766078038591153, -38.51962174667629
AVENIDA	CEL VIRGÍLIO TÁVORA	ANTONIO MIGUEL	-3.9749889726525494, -38.52031107439253	-3.9744698756963515, -38.51461406245163



TIPO	LOGRADOURO	BAIRRO	COORDENADAS GEOGRÁFICAS - INÍCIO	COORDENADA GEOGRÁFICA - FIM
RUA	MIGUEL SOARES CAVALCANTE	ANTONIO MIGUEL	-3.9750175076929093, -38.52028159990999	-3.9765212815229973, -38.52019845143106
RUA	MIGUEL ALVES RANGEL	ANTONIO MIGUEL	-3.9754304723850806, -38.518294053208855	-3.975318090658052, -38.51705219044187
RUA	JOSÉ SOARES CAVALCANTE	ANTONIO MIGUEL	-3.9754569864883753, -38.51605788197708	-3.975451634978083, -38.514569255982096
RUA	LAURO FERREIRA VIANA	ANTONIO MIGUEL	-3.9760913836725202, -38.518248455655986	-3.975976326282137, -38.517009275098005
RUA	EDMILSON VENANCIO DE LIMA	ANTONIO MIGUEL	-3.9767308884239734, -38.51825650228258	-3.97657569485124, -38.51697172417161
RUA	ALTINA MEDEIROS DE LIMA	ANTONIO MIGUEL	-3.9767603216930882, -38.51826991332586	-3.977426583399471, -38.51598467125789
RUA	PRECIOSA	BARROÇÃO	-3.893774546315633, -38.51726677333804	-3.8912911983710456, -38.52002408415609
RUA	BÁRBARA XAVIER	BARROÇÃO	-3.8967207371602313, -38.512910818540384	-3.8909994121771194, -38.51943931528224
RUA	VALDENIRA SANTOS MAIA	BARROÇÃO	-3.897262786839102, -38.51104842843437	-3.8984616368638574, -38.512014023674354
RUA	VICENTE FERREIRA COELHO	BARROÇÃO	-3.8978675640741463, -38.51035641851238	-3.8983813567816696, -38.51077484311637
RUA	FRANCISCO DAMIÃO IRINEU	BARROÇÃO	-3.8998229272592124, -38.520933524856716	-3.9012300200988057, -38.52135151365716
RUA	RAUL NOGUEIRA	BARROÇÃO	-3.9013179544497825, -38.51796978205421	-3.9080828388834186, -38.51987951485481
AVENIDA	JORGE FIGUEIREDO	BARROÇÃO	-3.890046746253587, -38.51902223174877	-3.8977430710343866, -38.51034130965442
RUA	JADE	BARROÇÃO	-3.890973397213894, -38.51805788480757	-3.8913600829431876, -38.51844009958353
RUA	TURMALINA	BARROÇÃO	-3.8927047845518046, -38.516959520227786	-3.890737906852944, -38.519180389269216
RUA	JOAQUIM RAMOS II	BARROÇÃO	-3.8929744167223466, -38.51579692278153	-3.894788756370725, -38.51742234140771
RUA	MEIRELES XAVIER	BARROÇÃO	-3.89378792644558, -38.51487960729102	-3.8969242131051773, -38.51754572300853
RUA	ELIATAR DIOGENES	BARROÇÃO	-3.894344537893666, -38.51695027261765	-3.8973737822892485, -38.513554596023006
RUA	PEREIRA COUTINHO	BARROÇÃO	-3.894644251622959, -38.513956927391014	-3.8977002549544095, -38.51663377195859
RUA	TITO BRITO	BARROÇÃO	-3.895045653750979, -38.51749744324204	-3.898872344373316, -38.51312007818201
TRAVESSA	TITO BRITO	BARROÇÃO	-3.895505927940631, -38.517079018660745	-3.895784233144233, -38.51734187513825
RUA	TENENTE NORONHA	BARROÇÃO	-3.8955059279521445, -38.513018154231155	-3.89848164807468, -38.51568426996268
RUA	TRÊS	BARROÇÃO	-3.8959305014083774, -38.51987273546648	-3.8986760838868935, -38.51643414352331
RUA	QUATRO	BARROÇÃO	-3.8959840216274255, -38.5206237539854	-3.899248748115826, -38.51662189815154
RUA	JULIA SOARES	BARROÇÃO	-3.896046482215511, -38.517771028572355	-3.8993540244731744, -38.513956927400365



ANEXO XX – LOGRADOUROS

TIPO	LOGRADOURO	BAIRRO	COORDENADAS GEOGRÁFICAS - INÍCIO	COORDENADA GEOGRÁFICA - FIM
AVENIDA	QUARTO ANEL VIÁRIO	ANCURÍ	-3.8599769203344962, -38.53921500733861	-3.8647999133057502, -38.519147800841175
RUA	LEANDRO MORAIS	ANCURÍ	-3.864050846843992, -38.523196729265315	-3.8673371055841033, -38.52310016974132
AVENIDA	CEL DIONÍSIO LEONEL ALENCAR	ANCURÍ	-3.864832271084157, -38.51913050042192	-3.8908918214960404, -38.54645684583171
RUA	PAULINO DE BRITO	ANCURÍ	-3.8667670958199385, -38.52022484169338	-3.864749311697324, -38.52307334765133
RUA	MARIA FRANCISCA	ANCURÍ	-3.8683566995943384, -38.52516547067999	-3.866751039237438, -38.52413013800601
RUA	JOANIZIA ARAÚJO	ANCURÍ	-3.8689240322041933, -38.52447346076875	-3.8672407659310677, -38.527005466075465
TRAVESSA	CEL DIONISIO LEONEL ALENCAR	ANCURÍ	-3.876863972720247, -38.52936581000671	-3.8735670465994354, -38.53257373197448
AVENIDA	JORGE FIGUEREDO	ANCURÍ	-3.8772804130794074, -38.53350428008943	-3.889797213933458, -38.51932444112838
TRAVESSA	JOSÉ HERMÍNIO	ANCURÍ	-3.8779177443270147, -38.52964634560791	-3.8755413927366757, -38.53218371532524
TRAVESSA	TURMALINA	ANCURÍ	-3.8781652805883904, -38.532559224595936	-3.878636268260858, -38.53295887373681
RUA	CAÇULINHA	ANCURÍ	-3.878459647911813, -38.53286499642193	-3.8773142908404314, -38.5341658677869
RUA	NEIDE HOLANDA	ANCURÍ	-3.8785814089012063, -38.53000576161538	-3.876900837955126, -38.532387563207344
RUA	TURMALINA	ANCURÍ	-3.878624468121587, -38.532959791658996	-3.884077603266139, -38.52677461767314
RUA	NATÁLIA ARAUJO REBOUÇAS CHAGAS	ANCURÍ	-3.8788008462671697, -38.5302096095024	-3.876520835786254, -38.533320971942345
AVENIDA	ETA GAVIÃO	ANCURÍ	-3.8805007417127237, -38.529886144855325	-3.9032041264201753, -38.56046332761217
RUA	SÃO FRANCISCO	ANCURÍ	-3.880789756128267, -38.53379144117521	-3.8862274900000116, -38.52751507210557
RUA	DA ALEGRIA	ANCURÍ	-3.8814278281067804, -38.53512567394544	-3.878997965120531, -38.53801173082939
RUA	PROJETADA 01	ANCURÍ	-3.8816633211245115, -38.53101652971279	-3.886415983164193, -38.52564138286995
RUA	PARQUE DAS FLORES	ANCURÍ	-3.881682536594775, -38.530081781388624	-3.8778709131687625, -38.53441263101628
RUA	JOANA QUEIROZ DE BRITO	ANCURÍ	-3.8818009520618753, -38.5293602671618	-3.8813125717871797, -38.5289498891848
RUA	DA FELICIDADE	ANCURÍ	-3.8818131801848668, -38.535426081353435	-3.8793940225597847, -38.53836578241739



TIPO	LOGRADOURO	BAIRRO	COORDENADAS GEOGRÁFICAS - INÍCIO	COORDENADA GEOGRÁFICA - FIM
RUA	CELSO HOLANDA	ANCURÍ	-3.882494790428742, -38.52763828429082	-3.882955071475491, -38.52801915796882
RUA	FRANCISCO CUSTÓDIO	ANCURÍ	-3.8826450140459157, -38.53237583654082	-3.884882191284479, -38.53019788282828
TRAVESSA	ZACARIAS ESTEVÃO	ANCURÍ	-3.8829546404232484, -38.53128090214882	-3.8825452043879776, -38.53089734626184
RUA	A	ANCURÍ	-3.8831284604779355, -38.53312206380828	-3.8818760675299706, -38.534605325386345
RUA	B	ANCURÍ	-3.8834763470834663, -38.53356999271139	-3.882250715184784, -38.53495133034852
RUA	K	ANCURÍ	-3.883537896250594, -38.537381411715955	-3.884142683338412, -38.53678059689996
RUA	OTÁVIO DE MATOS	ANCURÍ	-3.8839326134888736, -38.534117163354125	-3.8797579670885716, -38.53873056283405
RUA	F	ANCURÍ	-3.8843166264564193, -38.53459459655624	-3.8832702912040844, -38.53668940178968
RUA	L	ANCURÍ	-3.884690475193325, -38.53728891326022	-3.8836120278190727, -38.53630186034824
RUA	N	ANCURÍ	-3.8850449817858155, -38.53613020333872	-3.8839531546212105, -38.53495003137874
RUA	M	ANCURÍ	-3.8850663901474665, -38.536881221858714	-3.8836962539065905, -38.53552938852273
RUA	AA	ANCURÍ	-3.885275988989909, -38.530442536989554	-3.887074288988743, -38.52823239677321
RUA	LOCAL A	ANCURÍ	-3.885944056294678, -38.52720266041753	-3.887116162046445, -38.52583473382755
AVENIDA	A	ANCURÍ	-3.8863035894806965, -38.53653115145111	-3.8907029898642778, -38.531424225502526
RUA	LOCAL B	ANCURÍ	-3.886393631290818, -38.52759426292478	-3.8882508016881716, -38.525469953394925
RUA	Z	ANCURÍ	-3.886456786086106, -38.531427234675434	-3.888372829094756, -38.529286831893465
RUA	LOCAL C	ANCURÍ	-3.88684320606727, -38.52795904334688	-3.888812768879855, -38.52572208103811
AVENIDA	PRINCIPAL	ANCURÍ	-3.88691705209602, -38.53705446606285	-3.893885442609557, -38.5381112995368
RUA	JOAQUIM HENRIQUES	ANCURÍ	-3.887132353231762, -38.537329175692214	-3.89058443600081, -38.53805337212349
RUA	SETE	ANCURÍ	-3.8877091722581034, -38.53623911765105	-3.893762345802006, -38.53750512030182
RUA	UM	ANCURÍ	-3.8877145114307434, -38.53625516778086	-3.8875271888359992, -38.536904262358846
RUA	Y	ANCURÍ	-3.8878235795615694, -38.53254002443848	-3.889734267421207, -38.53045326583301
RUA	JURANDIR LEONEL DE ALENCAR	ANCURÍ	-3.8881939563870214, -38.5410704529315	-3.8859193233336833, -38.54476117252661
RUA	LOCAL F	ANCURÍ	-3.888389955506071, -38.52619414982145	-3.886415039620434, -38.52566843685593
AVENIDA	CONTORNO VILA ANCURI	ANCURÍ	-3.8884841412749065, -38.536318683784906	-3.897825497496981, -38.525248196239936



TIPO	LOGRADOURO	BAIRRO	COORDENADAS GEOGRÁFICAS - INÍCIO	COORDENADA GEOGRÁFICA - FIM
RUA	R	ANCURÍ	-3.888904697582844, -38.53348416201121	-3.884746132002524, -38.53004557006302
RUA	PRECIOSA	ANCURÍ	-3.8892395359117784, -38.52238639695623	-3.8902992438893977, -38.521163309652245
RUA	S	ANCURÍ	-3.8892987366044394, -38.532999009151276	-3.8857396068276033, -38.5299627485509
RUA	DOIS	ANCURÍ	-3.88932013202178, -38.53658776170048	-3.8891970345558287, -38.53722612744247
AVENIDA	MANDACARU	ANCURÍ	-3.8894796254568296, -38.5364849807429	-3.8983499942421544, -38.525816824547924
RUA	T	ANCURÍ	-3.889670042690174, -38.53259903303297	-3.88602528113524, -38.52947694174994
RUA	AROEIRA	ANCURÍ	-3.889695755981846, -38.536261346439666	-3.8890535084218136, -38.535740997893676
RUA	JOAO FURTUOSO	ANCURÍ	-3.889712820437839, -38.54136028566961	-3.886052002828912, -38.54046442786037
RUA	LOCAL D	ANCURÍ	-3.8897279717857254, -38.53044813331792	-3.8854141997299876, -38.526816422314795
RUA	BARRIGUDA	ANCURÍ	-3.890027583696074, -38.53583755741768	-3.8894174487659323, -38.53532257328968
RUA	U	ANCURÍ	-3.890031968995418, -38.53215143110338	-3.8863872090077094, -38.52906689074333
RUA	TRÊS	ANCURÍ	-3.890240686407447, -38.53874425774241	-3.8910006782295943, -38.536952542130436
RUA	BROMÉLIA	ANCURÍ	-3.890396875676015, -38.53542449723169	-3.889754628650354, -38.53489341984969
RUA	V	ANCURÍ	-3.890403274762575, -38.531724632899575	-3.8867371080622948, -38.528661550208334
RUA	CACTO	ANCURÍ	-3.8907394072450487, -38.53501143703848	-3.888919706789948, -38.53352549325027
RUA	CARNAÚBA	ANCURÍ	-3.8910979948089435, -38.534582283598496	-3.8904985647657098, -38.53404047738049
RUA	OITO	ANCURÍ	-3.8913539265534327, -38.538116663954746	-3.8937730498719065, -38.53864774133674
RUA	QUATRO	ANCURÍ	-3.891364630640877, -38.538122028371575	-3.8915626564808803, -38.537081331279595
RUA	CARUA	ANCURÍ	-3.8914405260706975, -38.5341531301585	-3.890851800378513, -38.533611323940505
RUA	CATINGUEIRA	ANCURÍ	-3.891815169506785, -38.533734705546124	-3.891199683819837, -38.53319826374614
RUA	ELIODORO ASSUNÇÃO	ANCURÍ	-3.8918624635679655, -38.54450215413326	-3.8882658801754144, -38.54850400996119
RUA	COROA DE FRADE	ANCURÍ	-3.892173756612692, -38.53329482327013	-3.891552919138655, -38.53279056797814
RUA	CUMARU	ANCURÍ	-3.892526991522961, -38.53289785633814	-3.8919115063562124, -38.53238287221015
RUA	CINCO	ANCURÍ	-3.892584897261168, -38.5383634271828	-3.892798978938124, -38.53733345892682
RUA	FACHEIRO	ANCURÍ	-3.892837409958139, -38.53246333848015	-3.8922754454656903, -38.531980540860154



TIPO	LOGRADOURO	BAIRRO	COORDENADAS GEOGRÁFICAS - INÍCIO	COORDENADA GEOGRÁFICA - FIM
RUA	JOSÉ BARROS DE ALENCAR	BARROÇÃO	-3.8961107064657843, -38.512342237573385	-3.8987171362720634, -38.5146113863539
RUA	UM	BARROÇÃO	-3.896208806438944, -38.51788253639099	-3.8938057462249906, -38.520655940496944
TRAVESSA	BARBARA XAVIER	BARROÇÃO	-3.8964906004231925, -38.51310393759809	-3.8962069434336963, -38.512894725299674
RUA	JOAQUIM RAMOS	BARROÇÃO	-3.896533515937118, -38.517958783216784	-3.9006813193369085, -38.51308252726508
RUA	FRANCISCO DAS CHAGAS	BARROÇÃO	-3.896668713202498, -38.51172434510236	-3.897883620101003, -38.51273285568634
RUA	DOIS	BARROÇÃO	-3.896690488067136, -38.51814002845519	-3.894233908909256, -38.521031449757146
RUA	CINCO	BARROÇÃO	-3.8967386562499042, -38.520548652134494	-3.8998000039652454, -38.516884754633004
RUA	SETE	BARROÇÃO	-3.896867104629934, -38.52222235056026	-3.900902514585495, -38.51716370437435
RUA	JOSÉ RAIMUNDO DOS SANTOS	BARROÇÃO	-3.896989834139244, -38.511391751186366	-3.8981886845531353, -38.51239489735235
TRAVESSA	PEREIRA COUTINHO	BARROÇÃO	-3.8971382937061776, -38.51605441482473	-3.897459414463655, -38.51572718533233
RUA	SEIS	BARROÇÃO	-3.8971614654210063, -38.52094025465457	-3.9003459074588416, -38.51700813624974
RUA	DOZE	BARROÇÃO	-3.8972149855516482, -38.52175028177996	-3.895984021624537, -38.520672033761976
RUA	JOSÉ VALENTIM DA SILVA	BARROÇÃO	-3.8973202621660614, -38.513345383724584	-3.8978982793161547, -38.512787484262134
RUA	OITO	BARROÇÃO	-3.8973648419242695, -38.52253885122655	-3.8992005801184075, -38.52023215148233
RUA	RAIMUNDO COSMO DA SILVA	BARROÇÃO	-3.8975517954835546, -38.51067828359238	-3.898772053109529, -38.51165997208636
RUA	TREZE	BARROÇÃO	-3.897980323085021, -38.52168054434596	-3.895084881588692, -38.519207547641635
TRAVESSA	JOAQUIM RAMOS	BARROÇÃO	-3.898282974975577, -38.51608162634982	-3.8999099833349744, -38.516548330707835
RUA	CHILE	BARROÇÃO	-3.898615348839567, -38.51295909830363	-3.8994502610872557, -38.511022543438784
RUA	CÂNDIDO MEIRELES	BARROÇÃO	-3.898732543399966, -38.51556664220569	-3.9084683310399013, -38.51852736420793
RUA	NOVE	BARROÇÃO	-3.8993771961170003, -38.520323346588334	-3.902283326825612, -38.51683647486773
RUA	QUATORZE	BARROÇÃO	-3.899403017301701, -38.52029781103714	-3.8965731428915316, -38.517972335821455
RUA	RAYANE REBOUÇAS ARAÚJO	BARROÇÃO	-3.8994964554082854, -38.5219876330092	-3.903208058329235, -38.52299077916794
RUA	SOUSA NOGUEIRA	BARROÇÃO	-3.8996810993436815, -38.521440462372276	-3.9041098656384636, -38.522706465012966
RUA	JOAQUIM NOGUEIRA LIMA	BARROÇÃO	-3.899748928008996, -38.520553524488555	-3.8984323357090043, -38.52210920568192
RUA	IDELZUITE SILVEIRA	BARROÇÃO	-3.899991515145716, -38.52041317631475	-3.9028869397602075, -38.52123125005074



TIPO	LOGRADOURO	BAIRRO	COORDENADAS GEOGRÁFICAS - INÍCIO	COORDENADA GEOGRÁFICA - FIM
RUA	CATALUNHA	BARROÇÃO	-3.9002263999535955, -38.51355996045207	-3.897957151426997, -38.51278211985379
RUA	LILÁ LEAL	BARROÇÃO	-3.9002573675914216, -38.51935189485232	-3.8993956961494645, -38.522334511209266
RUA	MARIA PEREIRA DA SILVA	BARROÇÃO	-3.900285874856392, -38.51932956388768	-3.9031973543750302, -38.5202093284267
RUA	QUINZE	BARROÇÃO	-3.900304710771015, -38.51911274571392	-3.8986000990925196, -38.51766435284784
RUA	EDITE SOARES	BARROÇÃO	-3.9005668802444213, -38.51886021700942	-3.90329371569118, -38.519678290754904
RUA	LÚCIO LEAL NOGUEIRA	BARROÇÃO	-3.9009208563215867, -38.518413948246916	-3.9079525708148024, -38.52038367199723
RUA	SDO 01	BARROÇÃO	-3.9013161587669534, -38.51636039824154	-3.9008210998192925, -38.51701217501738
RUA	JOSÉ LITO DE OLIVEIRA	BARROÇÃO	-3.9016024642673965, -38.52031929900233	-3.9030421470778607, -38.52071626592765
RUA	LIZETE WANDERLEY	BARROÇÃO	-3.902543161163302, -38.51691559988469	-3.9008733419841457, -38.52271453564342
RUA	JACINTA LÚCIA PEREIRA JOCA	BARROÇÃO	-3.903024747282872, -38.51704146679509	-3.9027464444716182, -38.51805131846734
RUA	JOÃO IDELFONSO DA SILVA	BARROÇÃO	-3.9042190226086317, -38.51663650857878	-3.902356575326124, -38.52314731635395
RUA	SEBASTIÃO FERREIRA DA COSTA	BARROÇÃO	-3.9052643749725373, -38.518746207820826	-3.9066772917202224, -38.5191217170744
RUA	JOSÉ MATIAS DE MORAIS	BARROÇÃO	-3.9055195898255097, -38.51775607636718	-3.9038818883896473, -38.523512096782646
RUA	CARVALHO GUIMARÃES	BARROÇÃO	-3.90591326729619, -38.518888476894666	-3.906100585796352, -38.51828766208895
RUA	FRANCISCO NUNES	BARROÇÃO	-3.9068308190727983, -38.52434358157085	-3.899348756864452, -38.52234801808615
RUA	PADRE CÍCERO	BARROÇÃO	-3.906969969835902, -38.51817986539349	-3.9053750869207358, -38.52392515697314
RUA	JORGE FIGUEREDO	BARROÇÃO	-3.908473866741878, -38.51853928139953	-3.9068040593601494, -38.52437040366572
RUA	VALDERINA SANTOS MAIA	BARROÇÃO	-3.9076501218300725, -38.521434578194295	-3.9062532625874637, -38.5210161535903
RUA	VICENTE FERREIRA COELHO	BARROÇÃO	-3.90716309453755, -38.52300098826002	-3.9065208603190156, -38.52280786921202
RUA	SANTA LUZIA	CARACANGA	-3.934360181200715, -38.53880047961379	-3.937539129903622, -38.5354101674306
RUA	CRUZEIRO DO SUL	CARACANGA	-3.9348418408840713, -38.53913843794715	-3.9377532000885473, -38.53589832947141
RUA	LUIZ NEZIO	CARACANGA	-3.939243381497884, -38.545407131924634	-3.942336683964554, -38.54193635347151
AVENIDA	JORGE CAVALCANTE	CARACANGA	-3.9411180645039416, -38.550080287928395	-3.9504404932414174, -38.539567962904215
RUA	RIO GAVIÃO	CARACANGA	-3.9411814339538855, -38.550241803711714	-3.941887862251621, -38.55085334736371
RUA	RAIMUNDA PIRES	CARACANGA	-3.941453929704215, -38.544663788506746	-3.938103739947703, -38.54179918929479



TIPO	LOGRADOURO	BAIRRO	COORDENADAS GEOGRÁFICAS - INÍCIO	COORDENADA GEOGRÁFICA - FIM
RUA	RIO TIMBÓ	CARACANGA	-3.9414757791601507, -38.55048320252062	-3.944060660704888, -38.5475542302867
RUA	ITAPÓ	CARACANGA	-3.941614924116821, -38.54946932751973	-3.940913847320765, -38.54882559735974
RUA	RIO COCÓ	CARACANGA	-3.941866455366371, -38.55087480503345	-3.944462039099825, -38.5478814597895
RUA	DO PALACIO	CARACANGA	-3.9420002485163974, -38.549040174079735	-3.9412831168518934, -38.54842863042775
RUA	RIACHO BAÚ	CARACANGA	-3.9425140141287374, -38.548557376457495	-3.9432686067609355, -38.549265479633476
TRAVESSA	MELQUIDES BATISTA	CARACANGA	-3.9425186426006964, -38.54235477806903	-3.942176132245683, -38.542730287329036
RUA	VILA DA PAZ	CARACANGA	-3.942829042457326, -38.543154076360274	-3.9414001316698983, -38.544672206654255
AVENIDA	MANOEL CAVALCANTE	CARACANGA	-3.943156220674512, -38.55502150017068	-3.9542632402773013, -38.54315644449497
RUA	RIO PACOTI	CARACANGA	-3.943696744119984, -38.547205543121514	-3.944462039099825, -38.5478814597895
RUA	JOEL PEREIRA FILHO	CARACANGA	-3.9437653919845594, -38.556711384856456	-3.941212619909667, -38.55954379756856
RUA	TERTO TRINDADE	CARACANGA	-3.946556831982691, -38.551852166119474	-3.9474505649318674, -38.553638517313445
RUA	MARTINS BENTO	CARACANGA	-3.946787088162916, -38.54938803252977	-3.9484835739675064, -38.547295909509806
RUA	PEDRO CONSTANCIO	CARACANGA	-3.947572449145923, -38.547888677695795	-3.9483885815675115, -38.54698745547181
AVENIDA	DEP PAULINO ROCHA	CARACANGA	-3.9487891213120463, -38.559726496713786	-3.9315532790350933, -38.53679651100447
RUA	MELQUIDES BATISTA	CARACANGA	-3.949010257590414, -38.54850776554453	-3.942352739165103, -38.54194708230105
RUA	IZIDIO FERREIRA	CARACANGA	-3.949100355437354, -38.54848412809338	-3.9469703837216574, -38.54356227455956
RUA	ALEXANDRINA	CARAPIÓ	-3.954482306348631, -38.56301390420976	-3.9580958137958495, -38.55899728582055
RUA	ERNESTO ALENCAR DA SILVA	CARAPIÓ	-3.956562077945219, -38.56389386501082	-3.95906215457674, -38.5613433782137
RUA	FRANCISCO BERNARDINO	CARAPIÓ	-3.959766962059968, -38.56281412930813	-3.9581091120788656, -38.55899728582328
RUA	OSCAR CAVALCANTE	CARAPIÓ	-3.961177181448729, -38.54960924046243	-3.9605122698901885, -38.550400157972085
RUA	GERALDO MAGELA NOVAIS	CARAPIÓ	-3.9620371329387094, -38.549751427879904	-3.961026468208952, -38.550826720224485
RUA	FRANCISCO ALENCAR	CARAPIÓ	-3.9624892720233285, -38.55009800970997	-3.96204599841333, -38.549733654452716
RUA	RAIMUNDO DE ABREU LIMA	CARAPIÓ	-3.962603158186129, -38.553762945188	-3.9597662033772982, -38.551168024827
RUA	JOSE MACHADO SOBRINHO	CARAPIÓ	-3.962861621672157, -38.54974254116631	-3.9615140697677975, -38.55126216919048
RUA	ANTÔNIA RUFINO DE MOURA	CARAPIÓ	-3.9629932387115554, -38.55337192979113	-3.9600853612788383, -38.55078589614371



TIPO	LOGRADOURO	BAIRRO	COORDENADAS GEOGRÁFICAS - INÍCIO	COORDENADA GEOGRÁFICA - FIM
RUA	FRANCISCO DE PAULA BARROS	CARAPIÓ	-3.9632782984613613, -38.55021353698666	-3.9620016710392605, -38.551715391583656
RUA	MANUEL CAVALCANTE	CARAPIÓ	-3.9633314912278523, -38.5529417580593	-3.9605122698901885, -38.5503912712585
RUA	JOSE VICENTE	CARAPIÓ	-3.9638013605165976, -38.550569005530335	-3.962471541083489, -38.55212418040887
RUA	RUI NOVAIS DE OLIVEIRA	CARAPIÓ	-3.963872284159623, -38.550533458675964	-3.964519462121251, -38.549849181729414
RUA	LOURIVAL NOVAIS	CARAPIÓ	-3.9639964005202866, -38.5520886335545	-3.9611860469325735, -38.549582580321655
RUA	FRANCISCO PEREIRA	CARAPIÓ	-3.9642889604395823, -38.55102227923504	-3.9629414108608056, -38.55254185594768
RUA	ITELVINA CAVALCANTE RANGEL	CARAPIÓ	-3.9643421531801586, -38.55823823939874	-3.9649272726704914, -38.56014888282095
TRAVESSA	ANACLETO GOMES DA SILVA	CARAPIÓ	-3.9643776150058567, -38.552461875542946	-3.964953869027739, -38.552035313290546
RUA	SEBASTIÃO OLIVEIRA LOPES	CARAPIÓ	-3.9646879056829363, -38.553679355305	-3.964404211354161, -38.55318169934387
RUA	SEVERINO DE SOUSA MACHADO	CARAPIÓ	-3.9646967710705368, -38.55766948971423	-3.962515868439493, -38.55392818329215
RUA	ILZA CAVALCANTE	CARAPIÓ	-3.9647056365095352, -38.55141324332154	-3.962861621672157, -38.54974254116631
AVENIDA	DEP PAULINO ROCHA	CARAPIÓ	-3.9649495495611324, -38.56033469824421	-3.9487529638302377, -38.55971704332062
RUA	MARIA DE FATIMA ALVES DE OLIVEIRA	CARAPIÓ	-3.9650868506172556, -38.551013341207344	-3.964164844137746, -38.55022242369769
RODOVIA	ÉDSON QUEIROZ	CARAPIÓ	-3.965452550049021, -38.561361919209006	-3.971485458730767, -38.54586793403003
RUA	ELZA CAVALCANTE RANGEL	CARAPIÓ	-3.965459199096314, -38.550604552382126	-3.9645371930320965, -38.54986695515402
RUA	ANTÔNIO PEREIRA CAVALCANTE	CARAPIÓ	-3.9654658482281726, -38.55790498762388	-3.9666892777504428, -38.559317975080724
RUA	MANASSES GOMES DA SILVA	CARAPIÓ	-3.965636507887705, -38.55642534980482	-3.9645992512156534, -38.55448804624184
RUA	MARQUES ESTEVAO	CARAPIÓ	-3.966088645004057, -38.555865486848546	-3.964147113284634, -38.552230820989564
TRAVESSA	DOMINGOS FRANCO DA SILVA	CARAPIÓ	-3.9665053201667506, -38.551528770615825	-3.9661152412972993, -38.55175093845561
RUA	JOANA NOVAIS	CARAPIÓ	-3.9665851090250284, -38.555421151167685	-3.9647765601407032, -38.551493223761454
RUA	JOAQUINA BARROS	CARAPIÓ	-3.966629436116893, -38.55535894418187	-3.9675691706776997, -38.554194784701366
RUA	LAURA BARROS DE LIMA	CARAPIÓ	-3.966656032423596, -38.55575884630055	-3.9685532312254588, -38.55807827854797
RUA	JOAQUINA MARQUES DE SALES	CARAPIÓ	-3.966726955827291, -38.55340386718238	-3.96557444985413, -38.550595665687425
TRAVESSA	MARIA MONTEIRO DA SILVA	CARAPIÓ	-3.966877668006709, -38.55248853568372	-3.9664521276044886, -38.55268404338273
RUA	FRANCISCA PASTOR DO NASCIMENTO	CARAPIÓ	-3.966957456823436, -38.55554556517435	-3.968819193326054, -38.55768726314994



TIPO	LOGRADOURO	BAIRRO	COORDENADAS GEOGRÁFICAS - INÍCIO	COORDENADA GEOGRÁFICA - FIM
TRAVESSA	CAMILO ALVES DE SOUSA	CARAPIÓ	-3.9671258998067946, -38.55319058605746	-3.966744686654551, -38.55338609375648
TRAVESSA	EDILSON PEREIRA DAS CHAGAS	CARAPIÓ	-3.967374131580316, -38.55664751765352	-3.967711017374189, -38.55640757638655
RUA	LUIZ FERRER DE LIMA	CARAPIÓ	-3.9675957669421513, -38.548160706132684	-3.95810971828353, -38.55892251633762
RUA	PEDRO NOVAIS DE OLIVEIRA	CARAPIÓ	-3.9676312285986186, -38.55501236234889	-3.9625335993817745, -38.56182847169656
RUA	NAPOLEAO BATISTA LIMA	CARAPIÓ	-3.9676312286136306, -38.55523453019864	-3.9692358671114527, -38.557091853339294
TRAVESSA	OLÍMPIO FERREIRA	CARAPIÓ	-3.968012441389093, -38.557402888308815	-3.9683138652940007, -38.557118513473874
RUA	JACINTO FERREIRA DE SOUSA	CARAPIÓ	-3.968180884146327, -38.554585800090074	-3.966008856140448, -38.55012466986706
RUA	ANTÔNIO CARNEIRO	CARAPIÓ	-3.9683670577363936, -38.55463912038181	-3.969847579341394, -38.55636314281859
RUA	ANUNCIADA NOVAIS	CARAPIÓ	-3.9688989819718454, -38.55517232319731	-3.969342251906344, -38.55461246024103
RUA	MARIA RODRIGUES DE SOUSA	CARAPIÓ	-3.969198189220248, -38.55031573419068	-3.96834711057833, -38.548191809641224
RUA	JOSE NOVAIS DA SILVA	CARAPIÓ	-3.969377713490816, -38.552977304940164	-3.9710532716411486, -38.55480796793547
RUA	RAIMUNDO FERRER	CARAPIÓ	-3.969377713490816, -38.55574107286717	-3.9706100026053854, -38.55439917911484
RUA	ÉDNA ASSUNÇÃO DE OLIVEIRA	CARAPIÓ	-3.969796603353846, -38.55034683768529	-3.969867526482054, -38.54998248242912
RUA	HERMÍNIO ANASTACIO DE LIMA	CARAPIÓ	-3.969847579341394, -38.55512788962935	-3.969377713490816, -38.55463023366821
RUA	JOAO RODRIGUES	CARAPIÓ	-3.970403882444869, -38.55043570482381	-3.969184891123396, -38.55031573419068
RUA	JOSE LUIZ DA SILVA	CARAPIÓ	-3.9705324305156826, -38.550071349567645	-3.9690075831449043, -38.549835851658166
RUA	ANTÔNIO PEDRO	CARAPIÓ	-3.9706210843459515, -38.549746984522514	-3.968874602136043, -38.54942261947739
RUA	DIANA PEDRO	CARAPIÓ	-3.9706388151108727, -38.54942261947739	-3.9688435732308993, -38.54941817612061
AVENIDA	PEDRO CAVALCANTE	CARAPIÓ	-3.9706897910976706, -38.550435704837916	-3.9763547507349255, -38.555563338594105
RUA	LUIZ PEDRO	CARAPIÓ	-3.9707008727850575, -38.549053820864444	-3.9684800916837655, -38.5484806278395
RUA	CANUTO FERREIRA LEMOS	CARAPIÓ	-3.970771795841728, -38.54857393832454	-3.969105102534766, -38.54789410473358
RUA	ANTONIO FRANÇA	CENTRO	-3.9690383834412173, -38.52523195241213	-3.9689928952487703, -38.524818892226136
RUA	RAIMUNDO ALVES CAVALCANTE	CENTRO	-3.9691129899846995, -38.52526243222907	-3.97513542971704, -38.526001226373594
RUA	PREFEITO ISAAC NEWTON CAMPOS	CENTRO	-3.970908433573148, -38.525004940160855	-3.9720402834751245, -38.522207396162344
RUA	HUMBERTO NOVAIS DE ASSUNÇÃO	CENTRO	-3.9710542499803028, -38.524511363457144	-3.970163218283036, -38.52464279169814



TIPO	LOGRADOURO	BAIRRO	COORDENADAS GEOGRÁFICAS - INÍCIO	COORDENADA GEOGRÁFICA - FIM
RUA	OLAVO BARROS ALVES	CENTRO	-3.971256911925699, -38.52403114385566	-3.970365880447191, -38.52413038558866
RUA	JOSÉ IZÍDIO DA SILVA	CENTRO	-3.971505758390164, -38.52352688856176	-3.9706174029511305, -38.523626130294765
RUA	MANUEL TAVARES CAVALCANTE	CENTRO	-3.9716877105963455, -38.5230226332671	-3.9707511914873432, -38.5231084639551
RUA	RAIMUNDA DE SOUSA RAMOS	CENTRO	-3.971874385946965, -38.52255340112979	-3.9709298397403687, -38.522615091936785
RUA	MANOEL DE SOUSA	CENTRO	-3.9736816333696114, -38.530750219224025	-3.9752870883456284, -38.53162998377601
RUA	VALDIR LOPES	CENTRO	-3.973686984802616, -38.52258557498439	-3.9748964278337793, -38.52038616360443
RUA	JOAQUIM JACINTO DE LIMA	CENTRO	-3.9754812909647894, -38.52150598124813	-3.976407101695079, -38.52151402787513
RUA	JOSÉ PEREIRA CAMPOS	CENTRO	-3.9666899460013294, -38.52963486354808	-3.9690998000432964, -38.52530944095951
RUA	JOSÉ HONÓRIO FERREIRA	CENTRO	-3.967508862334238, -38.53017374048735	-3.970428134188106, -38.52513118754636
RUA	AMBROSIO LOPES DE OLIVEIRA	CENTRO	-3.9677312167694243, -38.52971785611481	-3.9672241562683714, -38.52944963521481
RUA	ANTONIO BARBOSA PIMENTEL	CENTRO	-3.967959053894655, -38.529469583066614	-3.9687296780234917, -38.52980351808751
RUA	MARIA DOLORES MONTEIRO	CENTRO	-3.967996030516668, -38.529282180058004	-3.9671932963278547, -38.528836933364005
RUA	BEATRIZ SEVERINO RIBEIRO	CENTRO	-3.9688511300533196, -38.528744373974114	-3.9695923198274925, -38.52736571854814
RUA	VALDIR LOPES	CENTRO	-3.9691981138282393, -38.53110462878881	-3.9749399107278216, -38.52031378642151
RUA	JOSÉ FÉLIX BATISTA	CENTRO	-3.969611239349598, -38.529401572501506	-3.971923397911045, -38.52513231107964
RUA	CÂNDIDA BECKER COSTA	CENTRO	-3.9700017131939807, -38.525909279051035	-3.9709382331533485, -38.52592269009604
RUA	LÍDIA CAVALCANTE BARROS	CENTRO	-3.9705113152654525, -38.530632344594906	-3.96982364178616, -38.530168322437916
AVENIDA	CEL VIRGÍLIO TÁVORA	CENTRO	-3.970874170238493, -38.5315480211915	-3.974978791284471, -38.52030688321826
RUA	JOSMO GURGEL ARAÚJO	CENTRO	-3.9709578862882915, -38.52993096739933	-3.967523685299, -38.52820699903179
RUA	LEOPOLDO BATISTA NEPOMUCENO	CENTRO	-3.9710335357298017, -38.52779712916598	-3.9680642179103844, -38.52705117995533
RUA	ALFREDO RODRIGUES DE SOUZA	CENTRO	-3.9713879179242593, -38.525078533049886	-3.9681261498239873, -38.53088551556227
RUA	RAIMUNDO OTICHO BRACH CAMP	CENTRO	-3.9714322857441577, -38.527066367159954	-3.9684648534425917, -38.526444094667255
RUA	ARMANDO BARROS ALVES	CENTRO	-3.9715324315270073, -38.53180563814805	-3.972122577232738, -38.52979189095633
RUA	JOÃO FERREIRA VIANA	CENTRO	-3.9716429087085414, -38.52972890518997	-3.971209434258094, -38.52960820578498
RUA	ANTONIO CAVALCANTE RANGEL	CENTRO	-3.9722227120210465, -38.53206479965294	-3.9666807131226705, -38.52964483467276



TIPO	LOGRADOURO	BAIRRO	COORDENADAS GEOGRÁFICAS - INÍCIO	COORDENADA GEOGRÁFICA - FIM
TRAVESSA	ARTUR ASSUNÇÃO	CENTRO	-3.9723567617948774, -38.52977309665921	-3.9727099627250295, -38.52888260327123
TRAVESSA	JOSÉ FÉLIX BATISTA	CENTRO	-3.9724478479980654, -38.52426059315465	-3.972768939728847, -38.523544443348165
RUA	JOÃO BENEDITO DE LIMA	CENTRO	-3.972540986903333, -38.52774298003664	-3.9713743526973015, -38.527276275668584
RUA	LUIS GONZAGA DE OLIVEIRA	CENTRO	-3.972886073063913, -38.532854272717145	-3.9722358622824343, -38.53211666524216
RUA	MIGUEL FERNANDES MOREIRA	CENTRO	-3.9729621815038128, -38.530007386123906	-3.973120051519366, -38.52955409280292
RUA	FRANCISCA PINHEIRO BRITO	CENTRO	-3.972967999098491, -38.531356469608255	-3.972329829318939, -38.53124381682992
RUA	AURÉLIO BENTES TEIXEIRA	CENTRO	-3.9730865213665063, -38.53016069469903	-3.972867108784469, -38.53384604987578
RUA	FRANCISCO SOARES CAVALCANTE	CENTRO	-3.9734762940137047, -38.52914186537611	-3.9709664258291717, -38.52811189711607
RUA	AMÉLIA DE SOUSA	CENTRO	-3.9735326066463457, -38.52965287968348	-3.972023475820653, -38.52912984892491
RUA	JOSÉ DE CASTRO E SILVA	CENTRO	-3.9735941195395266, -38.52276310518857	-3.971968593000645, -38.52257535055623
RUA	RODOLFO PEREIRA CAVALCANTE	CENTRO	-3.973601452428544, -38.5302996915064	-3.971864881585077, -38.52961304599766
RUA	FRANCISCO CORDEIRO DE OLIVEIRA	CENTRO	-3.9736372699076714, -38.53028258451981	-3.9751186703983747, -38.52137658218344
RUA	CLARICE ASSUNÇÃO	CENTRO	-3.9736504509271473, -38.53137564214125	-3.9730350256677998, -38.53133809121525
RUA	CEL JOSÉ ALEXANDRE	CENTRO	-3.973674532788779, -38.530798967202756	-3.9736772085412144, -38.53347312958588
RUA	VALDEMIR ALBUQUERQUE E SOUSA	CENTRO	-3.973703504140556, -38.524051437936315	-3.9749691380586034, -38.52086497363169
RUA	IRINEU ARAÚJO BARROS	CENTRO	-3.9739953916049076, -38.527505717873474	-3.971389197355559, -38.526234350806796
RUA	SÃO JOSÉ	CENTRO	-3.9748415913712463, -38.533442946533704	-3.973755233245171, -38.53279116974563
RUA	ELIZEU MEDEIROS DE ALBUQUERQUE	CENTRO	-3.9750784042154197, -38.53043554672751	-3.974444249700803, -38.533494606106146
TRAVESSA	FRANCISCO CORDEIRO DE OLIVEIRA	CENTRO	-3.975529589109996, -38.524760040675524	-3.974839244056397, -38.52462056580753
RUA	JOÃO PEREIRA CAMPOS	CENTRO	-3.975769655340054, -38.522543150560274	-3.9738778951786102, -38.52229370512239
RUA	JOSÉ LEITE FERREIRA	CENTRO	-3.9764257720886875, -38.52156320896278	-3.9756175379502703, -38.52729456413198
RUA	CANÁRIO	GERERAÚ	-3.9075736420947753, -38.52194252202839	-3.9105115826008987, -38.52276750180258
RUA	CORRUPÇÃO	GERERAÚ	-3.908788259868431, -38.52113135430395	-3.9107657991652482, -38.521758991210945
AVENIDA	DEP PAULINO ROCHA	GERERAÚ	-3.9244481516146403, -38.535597035483946	-3.9244481516146403, -38.535597035483946
AVENIDA	B	GERERAÚ	-3.8995795129811825, -38.538465138891866	-3.910304848841641, -38.52532231474709



TIPO	LOGRADOURO	BAIRRO	COORDENADAS GEOGRÁFICAS - INÍCIO	COORDENADA GEOGRÁFICA - FIM
AVENIDA	A	GERERAÚ	-3.904606362762623, -38.53951270890201	-3.9108818311164777, -38.5402016845412
AVENIDA	B	GERERAÚ	-3.9048864049526304, -38.538160275243705	-3.9102071886788394, -38.53873442160851
RUA	2	GERERAÚ	-3.9059142862212455, -38.539723229229885	-3.906506192531099, -38.53705663833559
AVENIDA	A	GERERAÚ	-3.906817405799181, -38.52439426157054	-3.896924798754349, -38.53664548809819
RUA	3	GERERAÚ	-3.906824421588627, -38.53988271433386	-3.907403598106651, -38.53754785245034
RUA	SIBITE	GERERAÚ	-3.9074184356129726, -38.52248432824638	-3.910359325996059, -38.52332654187474
RUA	LYON	GERERAÚ	-3.9076302176853592, -38.52848463916526	-3.9073251566627305, -38.52825396919126
RUA	LONDRES	GERERAÚ	-3.9079673902712475, -38.52807962560312	-3.907461631350203, -38.52766120099913
RUA	SABIÁ	GERERAÚ	-3.908274473517857, -38.52148808810224	-3.9106400288743703, -38.52226592871464
RUA	BERLIM	GERERAÚ	-3.908320618556561, -38.527655836579775	-3.907598106009737, -38.527052339556136
RUA	GALO DE CAMPINA	GERERAÚ	-3.908637340951254, -38.52391394564626	-3.9100716597424188, -38.524337734668244
RUA	IRLANDA	GERERAÚ	-3.9086845505612016, -38.52721595430069	-3.9077506364999897, -38.5264515247357
RUA	GOLINHA	GERERAÚ	-3.9088045890619982, -38.52341773698096	-3.9101987680990247, -38.52382275054026
RUA	5	GERERAÚ	-3.908943823869503, -38.54004857884308	-3.9092238646051065, -38.53868338637566
RUA	ROMA	GERERAÚ	-3.9090498203969477, -38.5267921652705	-3.907941968554432, -38.52590167188251
RUA	JOSÉ ABREU PITTA PINHEIRO	GERERAÚ	-3.909341500996267, -38.53092276714711	-3.913269812719846, -38.526126977455185
RUA	MADRI	GERERAÚ	-3.90938164047072, -38.526368376248506	-3.9081774540927197, -38.52537059450052
TRAVESSA	GAVIÃO	GERERAÚ	-3.9094733078368944, -38.52069415423252	-3.9088952986544463, -38.52046616646752
RUA	ALTINA GERALDO DE FREITAS	GERERAÚ	-3.909544874492494, -38.53110515738226	-3.905306131551126, -38.53595459126546
RUA	BEIJA FLOR	GERERAÚ	-3.9096311899003378, -38.5200960216209	-3.9089381141580435, -38.5199055847819
RUA	PARIS	GERERAÚ	-3.9097562758800666, -38.52594995164451	-3.90838617985546, -38.52483951711854
RUA	6	GERERAÚ	-3.9099176014790737, -38.54011875228766	-3.91022310010389, -38.538728042204035
RUA	VENEZA	GERERAÚ	-3.9099623252986357, -38.518970843816454	-3.907029461463963, -38.52917396687034
RUA	DO CAJUEIRO	GERERAÚ	-3.9101498673368313, -38.52678480029243	-3.909550450882951, -38.52629932046344
RUA	MANGUEIRA	GERERAÚ	-3.910443999032792, -38.52948510311821	-3.9083500542391705, -38.52771752738677



TIPO	LOGRADOURO	BAIRRO	COORDENADAS GEOGRÁFICAS - INÍCIO	COORDENADA GEOGRÁFICA - FIM
RUA	DAS GOIABEIRAS	GERERAÚ	-3.9106045568508723, -38.52537595894504	-3.9065049701280605, -38.529967900752965
RUA	DOS COQUEIRAIS	GERERAÚ	-3.911203972578162, -38.525579806817824	-3.9061838528283674, -38.531866904724936
RUA	DA SAUDADE	GERERAÚ	-3.9114238997624584, -38.528463327986294	-3.9120607783068584, -38.528693997960296
RUA	H	GERERAÚ	-3.9124125037054314, -38.54384432427688	-3.9117314979808193, -38.54334035135667
RUA	DONA FLORÊNCIA	GERERAÚ	-3.9127640570299014, -38.53213244433717	-3.9079633763392954, -38.54001813792643
RUA	G	GERERAÚ	-3.9128134694417818, -38.54335311016064	-3.9119097051476768, -38.54258758167424
RUA	F	GERERAÚ	-3.913252622182404, -38.542874654855346	-3.9123806810483646, -38.54208998815678
RUA	D	GERERAÚ	-3.913666316563562, -38.54243447597567	-3.9125779816763933, -38.5414456683474
RUA	C	GERERAÚ	-3.9141054688368726, -38.541949641267614	-3.9131316960939326, -38.54105014529609
RUA	A	GERERAÚ	-3.914544620879885, -38.5414456683474	-3.913628129398468, -38.54062910462857
RUA	JOSÉ MOREIRA	GERERAÚ	-3.91485799082486, -38.54118221664839	-3.907457617441303, -38.54927712343797
RUA	COLOMBO FERREIRA LIMA	GERERAÚ	-3.9154333199486544, -38.546104070183475	-3.9131293251109356, -38.54314827585567
RUA	DO SANICO	GERERAÚ	-3.9164963398309802, -38.54326428138901	-3.9149121788214014, -38.54119093382644
RUA	SÃO FRANCISCO	GERERAÚ	-3.916580910761297, -38.54334325513081	-3.9209052263955093, -38.5493084879467
RUA	DARCILA FERREIRA SERPA	GERERAÚ	-3.916598481666617, -38.54152041918965	-3.915300647443165, -38.54162502534168
RUA	DEUSIMAR FERREIRA LUZ	GERERAÚ	-3.9166421788453527, -38.54267419540316	-3.918092539576443, -38.54342521392581
AVENIDA	CEL ANTONIO FERREIRA	GERERAÚ	-3.9178704365088137, -38.53663922513796	-3.916404019718742, -38.54517937861705
RUA	PORTO FERREIRA	GERERAÚ	-3.9196362220928247, -38.54754437865071	-3.923645836147695, -38.54640246532275
RUA	CÂNDIDO MEIRELES	GERERAÚ	-3.9198103227621135, -38.52169227623535	-3.9121945784595127, -38.51956796673711
RUA	MACAÍBA	GERERAÚ	-3.9199336951010912, -38.523514187937316	-3.9243489747408806, -38.524699724315944
RUA	BEIJA FLOR	GERERAÚ	-3.919992565648856, -38.52412036716094	-3.9239475866526434, -38.52514497100232
RUA	BEM TE VI	GERERAÚ	-3.920078195529104, -38.52472118196666	-3.9236104205094526, -38.5255902176887
RUA	FRANCISCO NUNES	GERERAÚ	-3.92023147897648, -38.52783266541324	-3.9068123272683146, -38.52438601442855
RUA	PEDRO VALENTIM	GERERAÚ	-3.920474401428279, -38.529197284777844	-3.9243705499011616, -38.52470726689442
TRAVESSA	DA ESPERANÇA	GERERAÚ	-3.9206083753602194, -38.53045630699543	-3.921229191336073, -38.52842319257346



TIPO	LOGRADOURO	BAIRRO	COORDENADAS GEOGRÁFICAS - INÍCIO	COORDENADA GEOGRÁFICA - FIM
RUA	ÁGATA	GERERAÚ	-3.9206519396612833, -38.53060523892533	-3.922739163847217, -38.529033464451366
RUA	AMAZONITA	GERERAÚ	-3.9206871380192587, -38.53063763101871	-3.9227609825190473, -38.5290470810768
RUA	ÔNIX	GERERAÚ	-3.9209186060898475, -38.53115529736045	-3.9227649963927953, -38.52979273518847
AVENIDA	GERALDO BATISTA	GERERAÚ	-3.921284929934775, -38.53682161532482	-3.9066849295450217, -38.52964402401145
RUA	DOS ARGEMIROS	GERERAÚ	-3.9214297087710133, -38.53691668233755	-3.9238380416659875, -38.54171247202947
AVENIDA	DAS SAFIRAS	GERERAÚ	-3.9216411071289548, -38.53245348651643	-3.923369755237924, -38.5309299918038
RUA	CHIQUINHA DOCA	GERERAÚ	-3.9218913064408905, -38.53770525177529	-3.923660092866934, -38.53649021109558
RUA	SÃO JOSÉ	GERERAÚ	-3.921951514810779, -38.533022114824384	-3.924279568613163, -38.530474016270986
RUA	CRISTAL	GERERAÚ	-3.9220692555981764, -38.53203506191244	-3.921421680953481, -38.53083343228045
RUA	GODOFREDO FERREIRA DA LUZ	GERERAÚ	-3.922328820552414, -38.5435471029964	-3.9241698559136067, -38.54639024455302
RUA	TURQUESA	GERERAÚ	-3.9225134594031332, -38.531664917070444	-3.921881940669879, -38.53047401627446
AVENIDA	LEO RODRIGUES	GERERAÚ	-3.922716829753397, -38.534583160489454	-3.921427032824448, -38.53687913139341
RUA	MANDUCA RODRIGUES	GERERAÚ	-3.9227703482949066, -38.53470117769146	-3.9254462690260015, -38.53988320548927
RUA	JADE	GERERAÚ	-3.9229349176239143, -38.531308183272785	-3.9223328344001196, -38.53012532910381
AVENIDA	13 DE MAIO	GERERAÚ	-3.923258704450871, -38.53505522926403	-3.925091710011749, -38.532863864506
TRAVESSA	PADRE CICERO	GERERAÚ	-3.9237443844352784, -38.52553338727716	-3.9254355653526276, -38.5288056822571
TRAVESSA	DA LIBERDADE	GERERAÚ	-3.9237711436238096, -38.53096217830544	-3.9227703482724645, -38.52900953015346
RUA	AUGUSTO VALENTE	GERERAÚ	-3.9238674768017567, -38.53427738864591	-3.9222137556855134, -38.53279680927793
RUA	ANTONIO SERPA	GERERAÚ	-3.9238835323562764, -38.530903169720396	-3.9252375475055743, -38.53205651959037
RUA	SÃO FRANCISCO	GERERAÚ	-3.9240093006109755, -38.54595036228479	-3.9209480413404743, -38.54935140329673
RUA	MANOEL CAROLINO	GERERAÚ	-3.9242742167688744, -38.53378386218992	-3.9226258483086984, -38.53235156258395
RUA	CARNAUBINHA	GERERAÚ	-3.924729123093873, -38.53330106456742	-3.9230486444426296, -38.53185803612544
RUA	EVANGELISTA	GERERAÚ	-3.9251144553016983, -38.532823631365424	-3.9234928477269047, -38.531396696177445
RUA	MARIA FERREIRA	GERERAÚ	-3.925499787361704, -38.53613884171765	-3.9242688649759456, -38.537549683651626
RUA	MANOEL GERALDO	GERERAÚ	-3.92806598715184, -38.53695959768556	-3.9223609316809047, -38.54349345882216



TIPO	LOGRADOURO	BAIRRO	COORDENADAS GEOGRÁFICAS - INÍCIO	COORDENADA GEOGRÁFICA - FIM
AVENIDA	DEP PAULINO ROCHA	GERERAÚ	-3.9318764715653702, -38.53705615719436	-3.9197492234133544, -38.52169246396134
RODOVIA	ÉDSON QUEIROZ	IMIGRANTES	-3.9715754524674787, -38.54559410738009	-3.9796872283478755, -38.53927565400798
AVENIDA	LOURIVAL TAVARES	IMIGRANTES	-3.9768093301206577, -38.54195055479886	-3.982285082780611, -38.54316868827686
RUA	PROJETADA 02	IMIGRANTES	-3.9770080214975176, -38.5427732295214	-3.9801529856449998, -38.54303316589395
RUA	PROJETADA	IMIGRANTES	-3.97705013172964, -38.54181124277848	-3.976974776561891, -38.54276434280833
RUA	PROJETADA 01	IMIGRANTES	-3.9774468544187234, -38.54201341551159	-3.977413609508631, -38.542737682667145
TRAVESSA	LOURIVAL TAVARES	IMIGRANTES	-3.9784397684700044, -38.54257550014287	-3.9785461520410434, -38.54085369938511
RUA	PROJETADA 03	IMIGRANTES	-3.9786325886915552, -38.54259993860658	-3.9801330387600697, -38.542562170073005
RUA	PROJETADA 07	IMIGRANTES	-3.978849788432087, -38.54053822105286	-3.9796764766904653, -38.54132025184659
RUA	PROJETADA 04	IMIGRANTES	-3.9792132654184202, -38.54261771203279	-3.980128606119926, -38.542782116233745
RUA	PROJETADA 05	IMIGRANTES	-3.97968755830601, -38.54217781971133	-3.979847133421737, -38.54301761414322
RUA	PROJETADA 06	IMIGRANTES	-3.980161850920455, -38.54219114978167	-3.980146336680375, -38.54303094421357
RODOVIA	BR 116	JABUTI	-3.9116064145694764, -38.50654341495767	-3.9368913110843216, -38.5090311429184
RUA	OTAVIO FERREIRA	JABUTI	-3.9175732385274733, -38.51681602024819	-3.919949471349222, -38.513431072526366
RUA	JOSÉ NECO	JABUTI	-3.919026309467094, -38.517229062575545	-3.9192939031229685, -38.51664434101356
RUA	CÂNDIDO MEIRELES	JABUTI	-3.9198103227621135, -38.52169227623535	-3.9121945784595127, -38.51956796673711
RUA	FRANCISCA MARQUES	JABUTI	-3.919837082114342, -38.51472389721379	-3.9207147881344113, -38.513736844318686
RUA	ADALTO SERPA	JABUTI	-3.9198424339901687, -38.516644358861754	-3.9219671232000346, -38.514326930325915
AVENIDA	DEP PAULINO ROCHA	JABUTI	-3.9200110687808087, -38.52482728875561	-3.9258337205676868, -38.50813743907522
RUA	FIRMINO MATIAS	JABUTI	-3.9205756397032014, -38.51681602023531	-3.9225879381744715, -38.51463806656458
RUA	DOS VIEIRAS	JABUTI	-3.920629158326235, -38.52051746870227	-3.9171932547023998, -38.51946067835127
RUA	SÃO SEBASTIÃO	JABUTI	-3.9209021033552944, -38.52050137544708	-3.9242309549024292, -38.52153670811601
RUA	MARIA JOSÉ	JABUTI	-3.921035899860399, -38.52012050175445	-3.918547280728253, -38.51946604276892
RUA	RODOLFO SALES	JABUTI	-3.921394474523544, -38.51693403743245	-3.922373864116204, -38.515818238507414
RUA	DENISE FERREIRA	JABUTI	-3.9216995304234055, -38.51707887671644	-3.923925899923631, -38.514477134026116



TIPO	LOGRADOURO	BAIRRO	COORDENADAS GEOGRÁFICAS - INÍCIO	COORDENADA GEOGRÁFICA - FIM
RUA	FRANCISCO DAS CHAGAS ÁVILA	JABUTI	-3.9223738641077563, -38.5172988178749	-3.918103074805097, -38.51617229009583
RUA	FRANCISCA FERREIRA SALES	JABUTI	-3.92240045422702, -38.51582356112046	-3.9242005937003914, -38.5079745605601
TRAVESSA	TAVARES	JABUTI	-3.922411327090612, -38.51730150009322	-3.9247928979984086, -38.514678299713054
RUA	TEREZA CRISTINA	JABUTI	-3.9225986419011525, -38.51463270212712	-3.9199655269669704, -38.51345253016165
RUA	JOSÉ LIMA	JABUTI	-3.9227484937071204, -38.51829123521627	-3.917599997938071, -38.51682674910824
RUA	SANTO ANDRÉ	JABUTI	-3.92331043780313, -38.517811119825645	-3.927963855490786, -38.51922732618286
RUA	SEBASTIÃO CAJUEIRO	JABUTI	-3.9235770036269844, -38.514294944420456	-3.931144595400553, -38.51739336124307
RUA	PEDRO LUDUVINO DE ASSIS	JABUTI	-3.9239927979701346, -38.51708155897851	-3.925956921763256, -38.517749429014295
RUA	JOSÉ GUILHERME	JABUTI	-3.9240835847623545, -38.514456752383886	-3.9243761070977095, -38.512440371238235
RUA	MÁRIO SALES	JABUTI	-3.9242523622750927, -38.516671180960415	-3.9192162651064484, -38.514455676332005
RUA	SDO A	JABUTI	-3.9247490568429724, -38.51730170071738	-3.9249711580624966, -38.51654800000128
RUA	CHICO MENDES	JABUTI	-3.924842300443168, -38.509219655320656	-3.925045670214113, -38.50808239872413
RUA	JOSÉ REBOUÇAS	JABUTI	-3.9248705355244238, -38.51407746698449	-3.924190852006213, -38.5139567675795
RUA	ANTONIO VIEIRA MELO	JABUTI	-3.9248958188087424, -38.5093457191415	-3.924759346969737, -38.51000822475316
RUA	LUIZ NECO	JABUTI	-3.9250246764236176, -38.51570042191872	-3.925262833072106, -38.51478578866538
RUA	JOÃO CASIMIRO	JABUTI	-3.9251076298710195, -38.51882251321498	-3.926654308788208, -38.51655068219678
RUA	MANUEL CAJUEIRO	JABUTI	-3.925208253898381, -38.511735882570285	-3.9247222172153, -38.51164115325472
RUA	SDO B	JABUTI	-3.9252441016611463, -38.51745458662709	-3.9254902859959357, -38.516676746030406
RUA	DONA ESMERALDA	JABUTI	-3.9254985256895787, -38.51056529885654	-3.9262253297638474, -38.51068483823095
RUA	JOÃO FARIAS	JABUTI	-3.9256317018257367, -38.51482213689901	-3.926608274206415, -38.508236193908196
RUA	SDO C	JABUTI	-3.9257525257510006, -38.517623565791204	-3.9260067376798315, -38.51685108961242
RUA	ANTONIO GERALDO	JABUTI	-3.9259194589697963, -38.51796400573402	-3.92776766266013, -38.51854803528749
RUA	JOSÉ GERALDO	JABUTI	-3.9262049303229314, -38.51748856273461	-3.928741692972899, -38.518266403336106
RUA	JOSÉ SOARES	JABUTI	-3.92641475995263, -38.515056704730384	-3.927470048197585, -38.50806898767431
RUA	LUIZA MELÃO	JABUTI	-3.9264564662055186, -38.516997718481356	-3.928570738933172, -38.5176303556911



TIPO	LOGRADOURO	BAIRRO	COORDENADAS GEOGRÁFICAS - INÍCIO	COORDENADA GEOGRÁFICA - FIM
RUA	RAIMUNDO PEREIRA	JABUTI	-3.9266477638126456, -38.51318138331536	-3.924355674104804, -38.512851983221886
RUA	RAIMUNDO ÂNGELO	JABUTI	-3.9266761950084423, -38.51653601442486	-3.9295416134980847, -38.51737412036091
RUA	ANTONIO VIANA	JABUTI	-3.926707827049358, -38.51876350461305	-3.9271948429614487, -38.51725073876295
RUA	JOÃO CAJUEIRO	JABUTI	-3.9267721200416723, -38.51241252055377	-3.925255507459281, -38.512166675420175
RUA	ANTONIO MARICA	JABUTI	-3.927192938837799, -38.50960299245029	-3.92404495365797, -38.50916543321994
RUA	JOÃO CARLOS	JABUTI	-3.9274918690170275, -38.51978006184852	-3.930574511553789, -38.51626636804905
RUA	NECO SANTANA	JABUTI	-3.9275989054130336, -38.51788642227387	-3.9279360699455284, -38.51692350925935
RUA	PAULO BIRICO	JABUTI	-3.92778086724412, -38.518530152436114	-3.9289716458869184, -38.51720514119795
RUA	SDO RIVIERA	JABUTI	-3.9290789521967406, -38.51585513756959	-3.928552414885735, -38.516608461174336
RODOVIA	BR 116	JIBOIA	-3.93671291660526, -38.509003862688644	-3.9655150143673885, -38.51541727446062
AVENIDA	PEDRO CAVALCANTE	LAGOA DE DENTRO	-3.976694378541909, -38.5558006133954	-3.996116121218716, -38.571986430846984
AVENIDA	EUROPA	PARQUE DOM PEDRO	-3.8957956919806747, -38.50961740332033	-3.9025882759385793, -38.51187070452919
AVENIDA	DA LOGICA	PARQUE DOM PEDRO	-3.899700205982704, -38.504180897763334	-3.8957865191797296, -38.50959112473973
RUA	ITÁLIA	PARQUE DOM PEDRO	-3.9008857014548597, -38.51305499000066	-3.9017420193941748, -38.51035668773655
RUA	ALEMANHA	PARQUE DOM PEDRO	-3.9014105100543865, -38.513185309926406	-3.903399027870823, -38.510762589546886
RUA	HUNGRIA	PARQUE DOM PEDRO	-3.901597515800594, -38.51263656539211	-3.901873142995983, -38.511697792242124
AVENIDA	NEO FLORÊNCIO	PARQUE DOM PEDRO	-3.9023649201274546, -38.51662997465896	-3.9043826143418947, -38.513998727619935
RUA	BENEDITO ALVES DE ARAÚJO	PARQUE DOM PEDRO	-3.9034787176893633, -38.51525386220063	-3.9052983866281195, -38.51577421074662
RUA	FRANÇA	PARQUE DOM PEDRO	-3.9039269641762604, -38.51085826082253	-3.8991048249312756, -38.509581529329935
RUA	K	PARQUE DOM PEDRO	-3.9042777175856176, -38.50947671354093	-3.903432106188334, -38.51367168841685
RUA	V	PARQUE DOM PEDRO	-3.9043392651857496, -38.50934796749685	-3.8991692483293976, -38.508377007834106
RUA	J	PARQUE DOM PEDRO	-3.905048400648873, -38.509551815392925	-3.904149270339634, -38.51387553630085
RUA	Y	PARQUE DOM PEDRO	-3.9063837144430584, -38.50909047543043	-3.9053293786960657, -38.50883298336644
RUA	H	PARQUE DOM PEDRO	-3.9068359545345754, -38.50855403364424	-3.9052731831254706, -38.51609640535987
RUA	X	PARQUE DOM PEDRO	-3.9072346748216735, -38.50999706207567	-3.9043606730839175, -38.50942843376532



TIPO	LOGRADOURO	BAIRRO	COORDENADAS GEOGRÁFICAS - INÍCIO	COORDENADA GEOGRÁFICA - FIM
RUA	G	PARQUE DOM PEDRO	-3.9075424119118045, -38.50872569501742	-3.9063649826387405, -38.51447635111614
RUA	T	PARQUE DOM PEDRO	-3.9075745235263724, -38.512416414599144	-3.9031216916716884, -38.51152592121091
AVENIDA	I	PARQUE DOM PEDRO	-3.907638746924741, -38.50583963812487	-3.9049092496262747, -38.514122299538386
RUA	U	PARQUE DOM PEDRO	-3.9077564897523245, -38.51100020824698	-3.907157071587649, -38.51087146221498
RUA	F	PARQUE DOM PEDRO	-3.9080883103641186, -38.509734205601404	-3.9070500326108637, -38.51469092783332
RUA	Q	PARQUE DOM PEDRO	-3.9083559074886303, -38.51184778629097	-3.9077350819680965, -38.51168685375097
RUA	P	PARQUE DOM PEDRO	-3.9086045378722662, -38.51060969841577	-3.9061289495424565, -38.508331218814604
RUA	SANTA LUZIA	PARQUE DOM PEDRO	-3.909203021895895, -38.51726162861939	-3.9033051667593464, -38.51559329462748
RUA	D	PARQUE DOM PEDRO	-3.9092229216968732, -38.50777082861344	-3.907778975622506, -38.51487331804532
RUA	S	PARQUE DOM PEDRO	-3.9092898208835924, -38.51532929359481	-3.9007909030087027, -38.51307623802669
RUA	R	PARQUE DOM PEDRO	-3.90964037262366, -38.51351075587094	-3.907499596305615, -38.513060144758946
RUA	B	PARQUE DOM PEDRO	-3.909768819049671, -38.51296358524649	-3.9092871449284154, -38.51534538683845
RUA	O	PARQUE DOM PEDRO	-3.909929377023357, -38.511472277026435	-3.908880397671937, -38.50972347675847
AVENIDA	C	PARQUE DOM PEDRO	-3.9105823124982604, -38.50638680876946	-3.9085485774105764, -38.51507716592931
RUA	M	PARQUE DOM PEDRO	-3.9106893510396397, -38.50806050717849	-3.9092122178127684, -38.5077493709345
RUA	A	PARQUE DOM PEDRO	-3.9107214626107876, -38.50808196485468	-3.9099936002144804, -38.511461548194625
RUA	SANTA LUCIA	PARQUE DOM PEDRO	-3.9111725323419066, -38.51848471591328	-3.902796729039988, -38.51616192292574
RUA	JOAQUIM PEREIRA DA SILVEIRA	PARQUE GENEZARÉ	-3.9764167653875027, -38.53264864468106	-3.981974283687782, -38.52747734570577
RUA	JOSÉ MARIA DE CASTRO	PARQUE GENEZARÉ	-3.9794445660101085, -38.53527930672526	-3.9839095200801853, -38.53195720074981
RUA	HELENA FÉLIX DOS SANTOS OLIVEIRA	PARQUE GENEZARÉ	-3.9801081498369633, -38.53401598627797	-3.9812266084110606, -38.53403476174097
RUA	FELIX BATISTA	PARQUE GENEZARÉ	-3.9806070092439794, -38.535198597348455	-3.9797400695421885, -38.534351019304474
RUA	JUSTINO RAIMUNDO DA SILVA	PARQUE GENEZARÉ	-3.980741848937942, -38.5351483948671	-3.984378918060521, -38.53251605659825
RUA	ELIAS DE SOUSA RIBEIRO	PARQUE GENEZARÉ	-3.981639026918509, -38.53603265724109	-3.983837609474631, -38.53489515790397
RUA	GERALDO MAGELA ROCHA	PARQUE GENEZARÉ	-3.9817418361410026, -38.533227711646184	-3.982659612649129, -38.532516926260456
RUA	RAIMUNDO FREITAS DE SOUZA	PARQUE GENEZARÉ	-3.9819360132181467, -38.536308145360806	-3.9830264395809896, -38.53585047961221



TIPO	LOGRADOURO	BAIRRO	COORDENADAS GEOGRÁFICAS - INÍCIO	COORDENADA GEOGRÁFICA - FIM
RUA	GILVAN CASTELO DA SILVA	PARQUE GENEZARÉ	-3.982157764171517, -38.533407124832934	-3.9812426628498665, -38.53310135300694
RUA	MARIA DE LOURDES CHAGAS FÉLIX	PARQUE GENEZARÉ	-3.982232999403221, -38.53665917054663	-3.982880162957686, -38.53645921949141
RUA	RAIMUNDA FÉLIX DO NASCIMENTO	PARQUE GENEZARÉ	-3.9827826451943733, -38.53545946421534	-3.9831106594432195, -38.535694962124815
RUA	FRANCISCO FLOR DA SILVA	PARQUE GENEZARÉ	-3.9832720404360766, -38.533396152892855	-3.9828626536827634, -38.53299382154286
RUA	AMÉLIA DE SOUSA	PARQUE GENEZARÉ	-3.9736297319123532, -38.52967721309236	-3.976299581317476, -38.530855657346784
RUA	DAS AÇUCENAS	PARQUE GENEZARÉ	-3.974700529211989, -38.52689893690957	-3.978886059191793, -38.52811077375875
RUA	DAS ORQUÍDEAS	PARQUE GENEZARÉ	-3.9757500542104127, -38.53200734705283	-3.9774678866291486, -38.527879427387006
RUA	DOS LÍRIOS	PARQUE GENEZARÉ	-3.975779801850273, -38.53058567281028	-3.976985623060847, -38.52766604868735
RUA	DAS ROSAS	PARQUE GENEZARÉ	-3.9761674717620488, -38.53245259374897	-3.9779805080010915, -38.52811884966004
RUA	DAS ACÁCIAS	PARQUE GENEZARÉ	-3.9763059822310356, -38.52911444154748	-3.9764825818693006, -38.527459518594505
RUA	JOSÉ RODRIGUES PEREIRA	PARQUE GENEZARÉ	-3.976650396891284, -38.532828948772654	-3.9815063403182265, -38.52897791601642
RUA	MANOEL SÁTIRO	PARQUE GENEZARÉ	-3.9772752498650203, -38.53332450241682	-3.981963149241926, -38.52955868097279
RUA	DOS BUGARÍS	PARQUE GENEZARÉ	-3.9774480341815153, -38.53022706593811	-3.9761583222957007, -38.529942751782656
RUA	PAULO TAVARES DA ROCHA	PARQUE GENEZARÉ	-3.9774561575455563, -38.53023923436585	-3.981112723654853, -38.52728339855496
RUA	CÍCERO RAMOS	PARQUE GENEZARÉ	-3.97765617286489, -38.52903214095269	-3.9811270452869105, -38.53307644455867
RUA	PEDRO PASTOR DO NASCIMENTO	PARQUE GENEZARÉ	-3.9776773524159874, -38.53293119419191	-3.976806335565756, -38.53186478856303
RUA	ISIVAL FERREIRA LIMA	PARQUE GENEZARÉ	-3.9781006707072804, -38.53258239068231	-3.9776729197677647, -38.53206918297392
RUA	FRANCISCO ALVES DE PAIVA	PARQUE GENEZARÉ	-3.9782780901961714, -38.52813956114396	-3.980167164714495, -38.52614399764602
RUA	ABEL LEMOS	PARQUE GENEZARÉ	-3.97853916923615, -38.53224006292904	-3.977439437242551, -38.53028741477333
RUA	MARINHEIRO HELDER DE OLIVEIRA	PARQUE GENEZARÉ	-3.9789291642096045, -38.528060740245515	-3.98061755688144, -38.52674645783096
RUA	A	PARQUE GENEZARÉ	-3.979001606572464, -38.53195809904877	-3.9792675653029947, -38.53230023752103
RUA	JOSÉ DE CASTRO PEREIRA	PARQUE GENEZARÉ	-3.979086863098555, -38.53488483980693	-3.983410853045011, -38.53132823066592
RUA	B	PARQUE GENEZARÉ	-3.979462601650814, -38.53160263050617	-3.9797241275901616, -38.53194921233521
RUA	JOSÉ MONTEIRO FILHO	PARQUE GENEZARÉ	-3.980245326221971, -38.53193511814676	-3.9824340782947862, -38.53018095346079
RUA	NAIR SÁTIRO	PARQUE GENEZARÉ	-3.980363361705965, -38.532765334856194	-3.982921386678434, -38.53076197313255



TIPO	LOGRADOURO	BAIRRO	COORDENADAS GEOGRÁFICAS - INÍCIO	COORDENADA GEOGRÁFICA - FIM
RUA	JOSÉ DOROTEU DE LIMA	PARQUE GENEZARÉ	-3.9822549371660734, -38.532202630794885	-3.978535659776785, -38.527589231298805
RUA	MANOEL DE SOUSA	PARQUE GENEZARÉ	-3.982302750193667, -38.53678842372617	-3.9748976998556205, -38.5311157921951
RUA	GUIOMAR DE OLIVEIRA	PARQUE GENEZARÉ	-3.984624774555045, -38.53278062886883	-3.979172573859914, -38.52607676297155
RUA	ISAC VENANCIO	PARQUE GENEZARÉ	-3.9816764323211626, -38.527717145782994	-3.9812362738065192, -38.527243735894494
RUA	MIGUEL DOS SANTOS	PARQUE SANTO ANTONIO	-3.962029219718, -38.523043589772335	-3.9692806023549436, -38.524154024310484
RUA	JOÃO MARQUES	PARQUE SANTO ANTONIO	-3.9632337465312637, -38.527409202520765	-3.9642104110488194, -38.523300058319855
RUA	JOÃO ASSUNÇÃO CAVALCANTE	PARQUE SANTO ANTONIO	-3.9638327060764422, -38.520903187014326	-3.9689006421844053, -38.52235157987153
RUA	OLGA CAMPOS DE OLIVEIRA	PARQUE SANTO ANTONIO	-3.9659971840203863, -38.528287940266935	-3.9627728557881734, -38.52797680401779
RUA	MANOEL ALVES DE ASSIS	PARQUE SANTO ANTONIO	-3.9662878511818453, -38.5273644933227	-3.9601763358580166, -38.525199950655974
RUA	LUIZ GONZAGA	PARQUE SANTO ANTONIO	-3.9685260334048245, -38.52374632853461	-3.9694143910942663, -38.523687319937615
AVENIDA	LÍDIA ALVES CAVALCANTE	PARQUE SANTO ANTONIO	-3.959969270435313, -38.52534121936665	-3.965140755482473, -38.518874949296944
RUA	RAIMUNDO ALVES CAVALCANTE	PARQUE SANTO ANTONIO	-3.9608556033011917, -38.524382158392	-3.9690221121450815, -38.525288745035
TRAVESSA	BARROSO	PARQUE SANTO ANTONIO	-3.96105297089071, -38.525697953181215	-3.962765482300164, -38.52316594786746
RUA	FRANCISCO ALVES FRANÇA	PARQUE SANTO ANTONIO	-3.96123718292753, -38.52392871877441	-3.968112347796527, -38.524859591576465
TRAVESSA	JOSE TIAGO DA COSTA	PARQUE SANTO ANTONIO	-3.9612846105442343, -38.52461814364011	-3.9610330852070943, -38.52494537313811
RUA	ANTONIO CAVALCANTE RANGEL	PARQUE SANTO ANTONIO	-3.9620637694639074, -38.529111378447055	-3.966668805997211, -38.52963172697788
RUA	CARLOS DA COSTA CARMO	PARQUE SANTO ANTONIO	-3.963697170697541, -38.529044260628304	-3.9662145765603283, -38.52140105433659
RUA	JOSE OSTENO DE MENDONÇA	PARQUE SANTO ANTONIO	-3.9640946980826834, -38.527818553689926	-3.963035083787132, -38.527751498466074
TRAVESSA	FRANCISCO MARINHO DE LIMA	PARQUE SANTO ANTONIO	-3.9642493928619515, -38.52428554971669	-3.964179822281046, -38.52465837676767
RUA	MARTINHO PEREIRA DA SILVA	PARQUE SANTO ANTONIO	-3.964453077526766, -38.52199167615556	-3.9646457344420116, -38.521114593827576
RUA	DR ARISTIDES PEREIRA CAMPOS	PARQUE SANTO ANTONIO	-3.9645619585694774, -38.529032562432405	-3.966985714114772, -38.52157162633169
RUA	RAIMUNDO INÁCIO DE SOUSA	PARQUE SANTO ANTONIO	-3.965327843394469, -38.52535135586979	-3.9652114466095854, -38.525764416048716
RUA	FRANCISCO ALVES DE BRITO	PARQUE SANTO ANTONIO	-3.9656867928112023, -38.529210620163575	-3.968111052142796, -38.521823816561614
RUA	JOSÉ LIBERATO OLIVEIRA	PARQUE SANTO ANTONIO	-3.9665035612963484, -38.52293796009424	-3.9657971539753505, -38.52276898093013
RUA	IRACENE LOPES TEIXEIRA	PARQUE SANTO ANTONIO	-3.9665896971151513, -38.52451717921287	-3.9665388572197853, -38.52494096822761



TIPO	LOGRADOURO	BAIRRO	COORDENADAS GEOGRÁFICAS - INÍCIO	COORDENADA GEOGRÁFICA - FIM
RUA	JOAQUIM LOPES DA COSTA	PARQUE SANTO ANTONIO	-3.9666299649056347, -38.5264555059443	-3.9612837315674914, -38.52577690706577
RUA	JOSÉ PEREIRA CAMPOS	PARQUE SANTO ANTONIO	-3.9666899460013294, -38.52963486354808	-3.9690998000432964, -38.52530944095951
RUA	IVONE PINHEIRO	PARQUE SANTO ANTONIO	-3.9668145421804852, -38.52815143231414	-3.966636602581454, -38.52867178086013
TRAVESSA	ANTONIO TITO DE JESUS	PARQUE SANTO ANTONIO	-3.9670179016766864, -38.529024491345176	-3.966409160927613, -38.52879516247566
TRAVESSA	JOSÉ PEREIRA CAMPOS	PARQUE SANTO ANTONIO	-3.9674125795072563, -38.52830029491143	-3.9666553330690983, -38.5280629194151
RUA	ADAILTON TÁVORA	PARQUE SANTO ANTONIO	-3.967469833827509, -38.52547417854992	-3.9673306932020425, -38.52619032834066
RUA	HORÁCIO CORREIA LIMA	PARQUE SANTO ANTONIO	-3.9675749027165126, -38.52794385046335	-3.9663039058908587, -38.527463735054006
RUA	LÍDIA ALVES CAVALCANTE	PARQUE SANTO ANTONIO	-3.9680254272083744, -38.52534287476707	-3.9689111096697385, -38.52238708046035
RUA	LEOPOLDO BATISTA NEPOMUCENO	PARQUE SANTO ANTONIO	-3.968085590002631, -38.52705095633649	-3.9666754532281923, -38.52652524337711
RUA	HENRIQUE JUSTA FILHO	PARQUE SANTO ANTONIO	-3.968611658274783, -38.52331181067833	-3.964474896112543, -38.52202435036505
TRAVESSA	RAIMUNDO ALVES CAVALCANTE	PARQUE SANTO ANTONIO	-3.969507111668338, -38.52516639533671	-3.9694268384314415, -38.524766746195716
RUA	RAIMUNDO MATIAS	PEDRAS	-3.8887262510987877, -38.50845734092682	-3.8927831082788535, -38.50264767620773
RUA	DONA FILISBELA BENVINDA GUIMARÃES	PEDRAS	-3.8891016958452336, -38.508052772225106	-3.8940343344066197, -38.51015159616364
RUA	DO IMPÉRIO	PEDRAS	-3.889903705084354, -38.51225534887956	-3.890636936935999, -38.51138094874558
RUA	MARIA DELFINO	PEDRAS	-3.8903586300444513, -38.51264695140063	-3.8949399782234964, -38.507422008238514
RUA	RAIMUNDO NUNES DE MELO	PEDRAS	-3.8905780643357337, -38.509304918972276	-3.8910918614932726, -38.50846806976429
RUA	JOSÉ NUNES DE MELO	PEDRAS	-3.8910811573890225, -38.509519495692274	-3.891578898092862, -38.50864509555829
RUA	FRANCISCO PAIXÃO	PEDRAS	-3.891109255673438, -38.51282665940292	-3.891970935601726, -38.511662580696935
RUA	SDO D	PEDRAS	-3.8920177660090243, -38.50996474238683	-3.892627899055794, -38.50897232505684
RUA	ANA MARTINS	PEDRAS	-3.892247903982841, -38.512266077723154	-3.8925690266063886, -38.51191202613516
RUA	VIRGINIA SANTANA	PEDRAS	-3.8922960723841773, -38.51325313063513	-3.892585082734349, -38.512480654443145
RUA	JOAQUIM DOMINGOS DO NASCIMENTO	PEDRAS	-3.8929841621805847, -38.513452937780265	-3.8933214903717266, -38.51276077244047
RUA	FRANCISCO MONTEIRO DE OLIVEIRA	PEDRAS	-3.8936166883241414, -38.512837388241635	-3.891114607725531, -38.51183424207249
RUA	PEREIRA COUTINHO	PEDRAS	-3.8944743516848273, -38.51402560682936	-3.888731603179048, -38.50854853602938
AVENIDA	JORGE FIGUEREDO	PEDRAS	-3.8945010532333995, -38.51404885241535	-3.8977578644925415, -38.51034679400432



TIPO	LOGRADOURO	BAIRRO	COORDENADAS GEOGRÁFICAS - INÍCIO	COORDENADA GEOGRÁFICA - FIM
RODOVIA	BR 116	PEDRAS	-3.8879691595373442, -38.50189662892277	-3.899730948755708, -38.50405204831727
RUA	JOÃO MATIAS FALCÃO	PEDRAS	-3.8991746789576847, -38.50401243846366	-3.8971891007582284, -38.50686007037182
RUA	JOSÉ NOGUEIRA	PEDRAS	-3.894393171923155, -38.5140109959844	-3.8887216788470687, -38.508548801307434
RUA	JUAREZ ORIÁ SERPA	PEDRAS	-3.8905151564076235, -38.50838238088142	-3.8900852328285187, -38.5091018287505
RUA	EMÍLIA PEDRO DOS SANTOS	PONTA DA SERRA	-3.9540002995364065, -38.536742948782326	-3.9595552928321216, -38.54357721735864
AVENIDA	LÍDIA ALVES CAVALCANTE	PONTA DA SERRA	-3.956762070602224, -38.53346049397108	-3.9599409335407363, -38.525381680537386
AVENIDA	PEDRO LOPES	PONTA DA SERRA	-3.95680403293891, -38.53350664445895	-3.9504680840510193, -38.53954325084903
RUA	ANTONIO CAVALCANTE RANGEL	PONTA DA SERRA	-3.9570765801355896, -38.52967899506021	-3.9679726631132257, -38.53087351259373
RUA	MANOEL CAVALCANTE	PONTA DA SERRA	-3.9585082923318153, -38.53831141924896	-3.954253743383597, -38.54316353534325
RUA	FRANCISCO FÉLIX NUNES	PONTA DA SERRA	-3.959910538654131, -38.52756633975574	-3.9612190065164157, -38.527282025605274
RUA	BOA ESPERANÇA	PONTA DA SERRA	-3.96063220686502, -38.529694218374466	-3.9593852816381108, -38.5260839650894
AVENIDA	LÍDIA ALVES CAVALCANTE	PONTA DA SERRA	-3.9614283554063814, -38.541469001051176	-3.9567670975669222, -38.53342237400959
RUA	JOACÍ FÉLIX NOGUEIRA	PONTA DA SERRA	-3.962722805493012, -38.52900668600742	-3.9623615729001016, -38.530200268992
RUA	CRISTIANE MOREIRA CAVALCANTE	PONTA DA SERRA	-3.9630385494151077, -38.529044236937104	-3.962677316960093, -38.53018149353364
RUA	CARLOS DA COSTA CARMO	PONTA DA SERRA	-3.9636941190352575, -38.52907642344558	-3.9630733347665057, -38.5311256310865
RUA	DR ARISTIDES PEREIRA CAMPOS	PONTA DA SERRA	-3.964553048239367, -38.529076423449176	-3.963865369800572, -38.53128119920943
RUA	B	PONTA DA SERRA	-3.966164833605309, -38.52946936695897	-3.965635027954009, -38.531046505823966
RUA	A	PONTA DA SERRA	-3.966667881081058, -38.529748316690196	-3.9661755367462836, -38.531035776988155
RUA	ANASTÁCIO JACINTO VIEIRA	PONTA DA SERRA	-3.960392605014303, -38.527472478034522	-3.9602989518712306, -38.527143166217996
RUA	CARIÚS	PONTA DA SERRA	-3.9565216896211273, -38.53298153882449	-3.9553122197046466, -38.534322643198166
RUA	JUCÁS	PONTA DA SERRA	-3.9562808661059607, -38.53242363940503	-3.9549269014843413, -38.53395249839103
RUA	JOAO CARLOS ROBERTO NUNES	PONTA DA SERRA	-3.956232701394525, -38.53216614736529	-3.954755648884483, -38.5306265595443
RUA	LUIS BENEDITO DA SILVA	PONTA DA SERRA	-3.9569712266620924, -38.529550938953655	-3.9563771955204343, -38.52898767511671
RUA	MARCIONILHA NUNES DO NASCIMENTO	PONTA DA SERRA	-3.9549054949112943, -38.53089740774483	-3.9567678646975897, -38.52865508123204
RUA	FRANCISCO HONÓRIO FERREIRA	PONTA DA SERRA	-3.9558473836022716, -38.53465133957169	-3.9571264239172077, -38.53536480709849



TIPO	LOGRADOURO	BAIRRO	COORDENADAS GEOGRÁFICAS - INÍCIO	COORDENADA GEOGRÁFICA - FIM
RUA	ALZIRA DA SILVA NUNES	PONTA DA SERRA	-3.955472768910231, -38.535069764136274	-3.9572762695152424, -38.536067545790296
RUA	FRANCISCO CARLOS NUNES DA SILVA	PONTA DA SERRA	-3.9550820991224085, -38.53549891753586	-3.9568856005778623, -38.53648060593739
RUA	MANUEL BENEDITO DA SILVA	PONTA DA SERRA	-3.954755648884483, -38.53588515559548	-3.956505634722286, -38.53693658142445
RUA	MARIA AUDÍZIA DE LIMA	PONTA DA SERRA	-3.9573137309105046, -38.536089003460276	-3.956569854315744, -38.53693658142445
RUA	RAIMUNDO GAIÁ	RIACHÃO	-3.9946363988906057, -38.516345638782646	-3.9934109306935333, -38.51787449792067
RODOVIA	BR 116	RIACHÃO	-3.984508033746253, -38.51522188474789	-4.0180365630976, -38.51859512554261
RUA	LAURA DE SOUSA	RIACHÃO	-3.9951340776166417, -38.519566971804934	-3.995733432207831, -38.51964207365694
RUA	GALDINO ASSUNÇÃO	RIACHÃO	-3.9958056494443643, -38.51824735900031	-3.9969347893939466, -38.5186443259323
RUA	JOÃO MANDUCA	RIACHÃO	-3.9961855971999127, -38.517812841142494	-3.99729333115405, -38.51819371482049
RUA	JOÃO PEREIRA	RIACHÃO	-3.9964852741660657, -38.5174105097925	-3.9976893323011113, -38.517759196962494
RUA	SEBASTIÃO CAVALCANTE FILHO	RIACHÃO	-3.9967849510227174, -38.51697599193451	-3.9979997114448236, -38.5172924925965
RUA	JOEL CAVALCANTE ASSUNÇÃO	RIACHÃO	-3.997103357537781, -38.516487829903156	-3.997895359824156, -38.523064606371044
RUA	MARIA MEDEIROS	RIACHÃO	-4.000837267122086, -38.518322460855195	-4.001597157760229, -38.518829398356196
TRAVESSA	SANTO ANTÔNIO	RIACHÃO	-4.001012550041678, -38.51848604157325	-4.0007637125144315, -38.51883204653424
RUA	AMADEU ASSUNÇÃO CAVALCANTE	RIACHÃO	-4.001033937862035, -38.51795766727364	-4.001981125152716, -38.518215159337636
TRAVESSA	SÃO FRANCISCO	RIACHÃO	-4.001237306452931, -38.51863892748625	-4.001015225713596, -38.518968839193235
RUA	FRANCISCO VERIDIANO GUIMARÃES	RIACHÃO	-4.001292131329771, -38.51739978095639	-4.002373101707026, -38.51771359940939
TRAVESSA	MÃE RAINHA	RIACHÃO	-4.00146473847296, -38.518781084563244	-4.0012667388355485, -38.51907344534424
RUA	IRINEU ASSUNÇÃO	RIACHÃO	-4.001492806618553, -38.516895525665504	-4.000524213375275, -38.518703334531466
RUA	MARIA CAVALCANTE DE OLIVEIRA	RIACHÃO	-4.001991800082858, -38.518209764093	-4.002992499576662, -38.517177113628016
RUA	ESPERANÇA	RIACHÃO	-4.003454070677305, -38.51722543737223	-4.005345762941834, -38.5220185448773
RUA	FRANCISCO LIMA ASSUNÇÃO	RIACHÃO	-4.003466129117616, -38.517217369073954	-3.997089979151668, -38.516579024992964
RUA	LAURO DE LIMA E SIVA	RIACHÃO	-4.006740448399983, -38.51761167547114	-4.0063671946924675, -38.51840292712612
AVENIDA	ITAPÓ	RIACHÃO	-4.007583947667605, -38.51769348284489	-4.034458379168564, -38.535078426581876
TRAVESSA	NONATO TAVARES	RIACHÃO	-4.008769877550783, -38.51865240043683	-4.008574555328068, -38.51900645202483



TIPO	LOGRADOURO	BAIRRO	COORDENADAS GEOGRÁFICAS - INÍCIO	COORDENADA GEOGRÁFICA - FIM
RUA	HERNANDES TAVARES	RIACHÃO	-4.011585858368593, -38.52077587086116	-4.012083526774621, -38.52507545191148
RODOVIA	ÉDSON QUEIROZ	VILA MACHADO	-3.9740541464111168, -38.54352041439904	-3.979664675370356, -38.53928507770765
AVENIDA	JOSÉ BATISTA DA SILVA	VILA MACHADO	-3.9740624306763275, -38.54347512424397	-3.9614292163622413, -38.54147561368208
RUA	FRANCISCO MACHADO ROCHA	VILA MACHADO	-3.977294423945147, -38.540772198214825	-3.974397678501447, -38.540176788403244
RUA	1	VILA MACHADO	-3.9753374663381855, -38.54067644301332	-3.974433060474715, -38.54125043568526
RUA	2	VILA MACHADO	-3.9752678966915997, -38.54272028607881	-3.974433060474715, -38.54129335102521
RUA	3	VILA MACHADO	-3.9763435498016992, -38.540730087188265	-3.9734376777269524, -38.54247888729155
RUA	4	VILA MACHADO	-3.9764098276209943, -38.54071399393578	-3.9770198988613044, -38.54168495350233
RUA	5	VILA MACHADO	-3.978113173034567, -38.54028938078363	-3.9732567709579247, -38.543223717287006
RUA	6	VILA MACHADO	-3.977285599087063, -38.54076749178371	-3.9750272636675756, -38.540606559258876
RUA	7	VILA MACHADO	-3.9763704923522734, -38.54067093226881	-3.9764828739358333, -38.53906697143788
RUA	8	VILA MACHADO	-3.978824220307914, -38.540327609549145	-3.9752671248698688, -38.540086210761885
RUA	9	VILA MACHADO	-3.97750405364453, -38.54019886352928	-3.9775468656192894, -38.539179624205275
RUA	10	VILA MACHADO	-3.9788412865790748, -38.53979116779968	-3.9753848581146056, -38.53952294692494
RUA	11	VILA MACHADO	-3.9788145291371517, -38.54026323653921	-3.9789001529482393, -38.53923326838022
RUA	INÊS COELHO FLORINDO	VILA MACHADO	-3.9715845628538804, -38.54257756616685	-3.9729276656494257, -38.5406580360368
RUA	FRANCISCO CASTELO DA SILVA	VILA MACHADO	-3.9720366967123266, -38.542870827714495	-3.9733310393293886, -38.54088020387593
AVENIDA	MANUEL MACHADO	VILA MACHADO	-3.972524291775881, -38.54311076898534	-3.9750996754851387, -38.5390406541598
RUA	VALDIBERTO ALBUQUERQUE	VILA MACHADO	-3.9726750029321147, -38.54312854241202	-3.975551807419947, -38.53904509751756
RUA	FRANCISCA MACHADO ROCHA	VILA MACHADO	-3.975300963909764, -38.53974357799891	-3.9748754278514946, -38.53950808008943